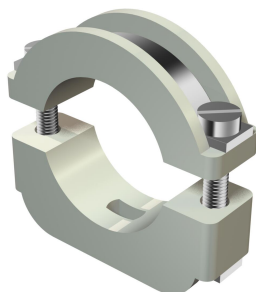


Scheda tecnica

Morsetto SOM

Codice articolo: 2157241



Collare ISO, realizzato in materiale plastico e viti di serraggio in acciaio zincato galvanicamente. Adatto per installazioni sottoposte a forti sollecitazioni.



PS Polistirolo

Dati anagrafici

Codice articolo	2157241
Tipo	3015 24 LGR
Sigla 1	Collare ISO
Sigla 2	con asola
Produttore	OBO
Dimensione	17-24mm
Colore	grigio chiaro; RAL 7035
Materiale	Polistirolo
Unità VK più piccola	50
Unità	Pezzo
Peso	2,542 kg
Unità di peso	kg/100 Pz.
Impronta CO (GWP) dalla culla al cancello	0,0721 kg COe / 1 Pezzo

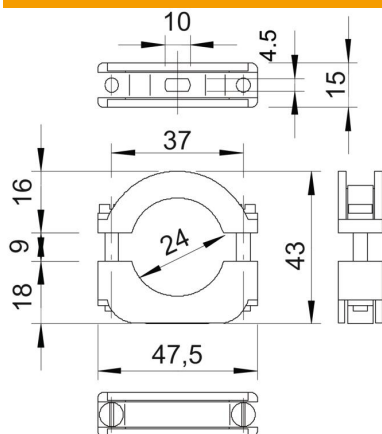
Scheda tecnica

Morsetto SOM

Codice articolo: 2157241



Misure



Dimensione A	47,5 mm
Dimensione B	37 mm
Dimensione b	15 mm
Dimensione D	24 mm
Dimensione H	43 mm
Dimensione Ho (mm)	16
Dimensione Hu (mm)	18
Dimensione L	10 mm

Dati tecnici

Numero dei cavi/tubi	1
Versione	chiuso
Tipo di fissaggio	Foro filettato
Adatto in zona protezione antincendio	no
Priva di alogeni	sì
Plastificato	no
Vite	M4 x 30
Capacità D max	24 mm
Capacità D min.	17 mm
Resistenti ai raggi UV	no