

# Scheda tecnica

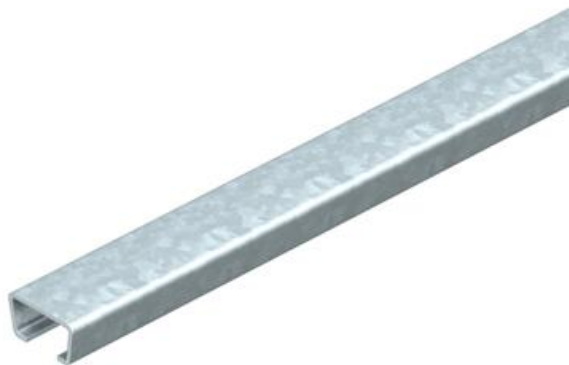
Profilato AMS3518, scanalatura 16,5 mm, FS, non asolato

Codice articolo: 1112120



Profilato a C, non asolato, con scanalatura di 16,5 mm.

Adatto a staffe reggicavo con base a testa a martello (base H). Utilizzabile anche per la realizzazione di quadri elettrici.



**St** Acciaio

**FS** zincato in continuo

## Dati anagrafici

|                      |                               |
|----------------------|-------------------------------|
| Codice articolo      | 1112120                       |
| Tipo                 | AMS3518UP2000FS               |
| Sigla 1              | Profilato a C                 |
| Sigla 2              | non asolato, scanalat. 16,5mm |
| Produttore           | OBO                           |
| Dimensione           | 2000x35x18                    |
| Materiale            | Acciaio                       |
| Superficie           | zincato in continuo           |
| Norma per superfici  | DIN EN 10346                  |
| Unità VK più piccola | 2                             |
| Unità                | Metro                         |
| Peso                 | 116 kg                        |
| Unità di peso        | kg/100 m                      |

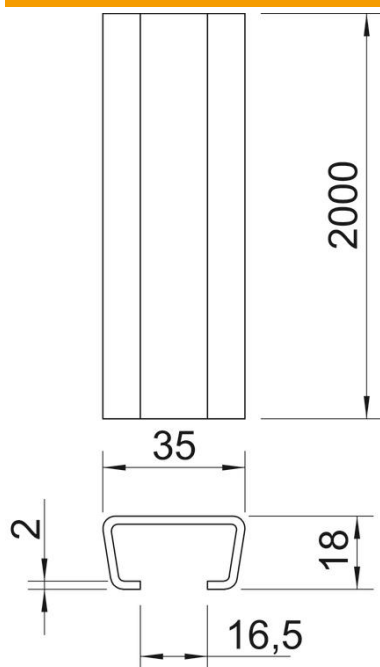
# Scheda tecnica

Profilato AMS3518, scanalatura 16,5 mm, FS, non asolato

Codice articolo: 1112120



## Misure



|              |          |
|--------------|----------|
| Lunghezza    | 2.000 mm |
| Larghezza    | 35 mm    |
| Altezza      | 18 mm    |
| Dimensione L | 2.000 mm |

## Dati tecnici

|                               |                      |
|-------------------------------|----------------------|
| Separabile                    | no                   |
| Tipo della foratura           | senza                |
| Versione                      | Profilo semplice     |
| Fascio                        | 20 m                 |
| Mantenimento funzionale       | no                   |
| Spessore materiale            | 2 mm                 |
| Con foratura                  | no                   |
| Con dentatura                 | no                   |
| Forma del profilato           | Profilato a C        |
| Larghezza asola               | 16,5 mm              |
| Valore statico A              | 1,48 cm <sup>2</sup> |
| Valore statico I <sub>y</sub> | 0,6 cm               |
| Valore statico I <sub>z</sub> | 2,33 cm              |
| Valore statico W <sub>y</sub> | 0,54 cm <sup>2</sup> |
| Valore statico W <sub>z</sub> | 1,33 cm <sup>2</sup> |