

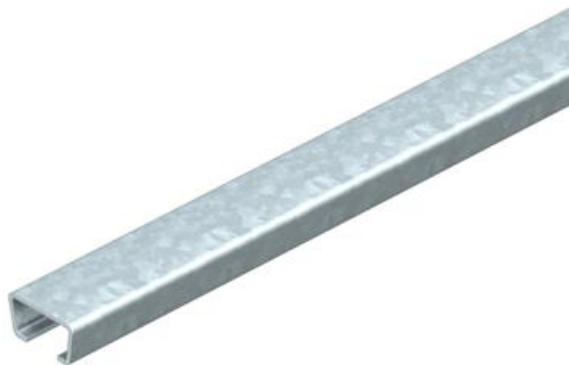
Scheda tecnica

Profilato AMS3518, scanalatura 16,5 mm, FT, non forato

Codice articolo: 1112228



Profilato C centrale per la posa dei cavi, in unione con la staffa reggicavo con base a testa di martello. Utilizzabile anche come costruzione di sospensione per sistemi di canalizzazioni portacavi.



St Acciaio

FT zincato a caldo per immersione

Dati anagrafici

Codice articolo	1112228
Tipo	AMS3518UP2000FT
Sigla 1	Profilato
Sigla 2	non forato, slot 16,5 mm
Produttore	OBO
Dimensione	2000x35x18
Materiale	Acciaio
Superficie	zincato a caldo per immersione
Norma per superfici	DIN EN ISO 1461
Unità VK più piccola	2
Unità	Metro
Peso	121,35 kg
Unità di peso	kg/100 m

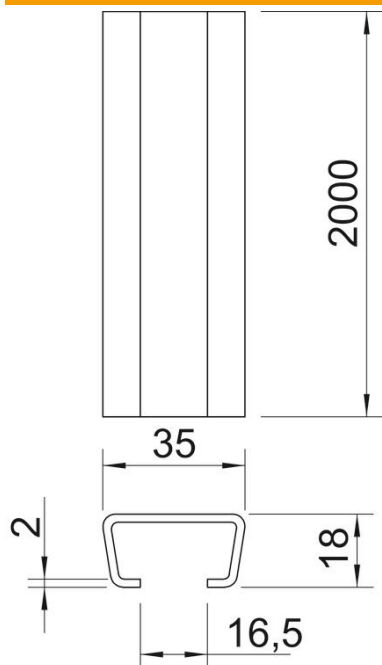
Scheda tecnica

Profilato AMS3518, scanalatura 16,5 mm, FT, non forato

Codice articolo: 1112228



Misure



Lunghezza	2.000 mm
Larghezza	35 mm
Altezza	18 mm
Dimensione L (mm)	2.000 mm

Dati tecnici

Separabile	no
Tipo della foratura	senza
Versione	Profilo semplice
Fascio	20 m
Mantenimento funzionale	no
Spessore materiale	2 mm
Con foratura	no
Con dentatura	no
Forma del profilato	Profilato a C
Larghezza asola	16,5 mm
Valore statico A	1,48 cm ²
Valore statico Iy	0,6 cm
Valore statico Iz	2,33 cm
Valore statico Wy	0,54 cm ²
Valore statico Wz	1,33 cm ²