

# Scheda tecnica

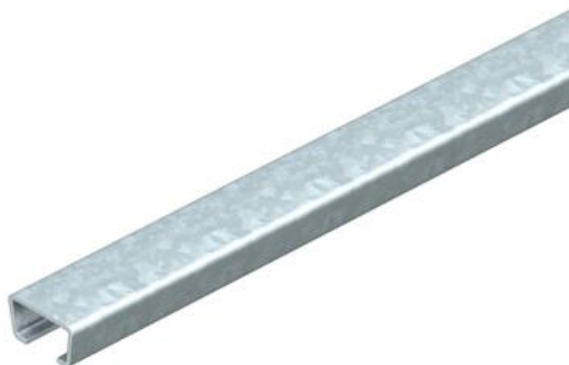
Profilato AMS3518, scanalatura 16,5 mm, FT, non asolato

Codice articolo: 1112244



Profilato a C, non asolato, con scanalatura di 16,5 mm.

Adatto a staffe reggicavo con base a testa a martello (base H). Utilizzabile anche per la realizzazione di quadri elettrici.



**St** Acciaio

**FT** zincato a caldo per immersione

## Dati anagrafici

Codice articolo	1112244
Tipo	AMS3518UP6000FT
Sigla 1	Profilato a C
Sigla 2	non asolato, scanalat. 16,5mm
Produttore	OBO
Dimensione	6000x35x18
Materiale	Acciaio
Superficie	zincato a caldo per immersione
Norma per superfici	DIN EN ISO 1461
Unità VK più piccola	6
Unità	Metro
Peso	111,167 kg
Unità di peso	kg/100 m

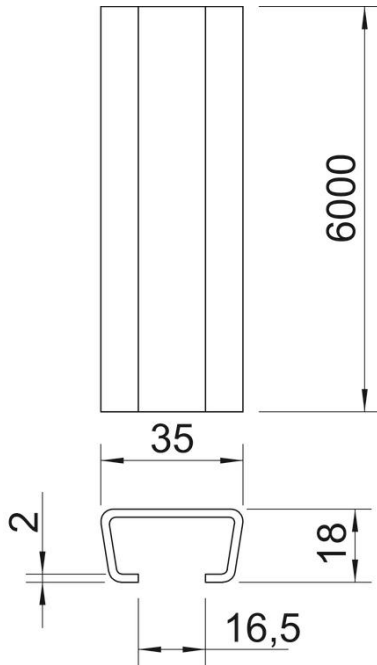
# Scheda tecnica

Profilato AMS3518, scanalatura 16,5 mm, FT, non asolato

Codice articolo: 1112244



## Misure



Lunghezza	6.000 mm
Larghezza	35 mm
Altezza	18 mm
Dimensione L	6.000 mm

## Dati tecnici

Separabile	no
Tipo della foratura	senza
Versione	Profilo semplice
Fascio	6 m
Mantenimento funzionale	no
Spessore materiale	2 mm
Con foratura	no
Con dentatura	no
Forma del profilato	Profilato a C
Larghezza asola	16,5 mm
Valore statico A	1,48 cm <sup>2</sup>
Valore statico Iy	0,6 cm
Valore statico Iz	2,33 cm
Valore statico Wy	0,54 cm <sup>2</sup>
Valore statico Wz	1,33 cm <sup>2</sup>