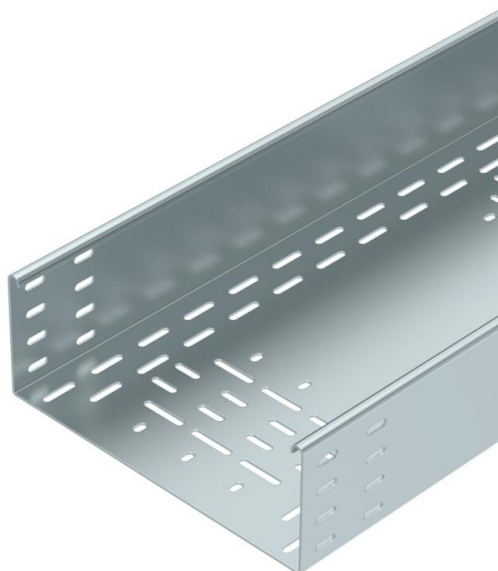


Scheda tecnica

Passerella calpestabile BKRS 110 FS

Codice articolo: 6061985



Sistema di passerelle calpestabile BKRS con base asolata e bordo di altezza pari a 110 mm.

La passerella portacavi è dotata di asole per la giunzione su entrambi i lati.

I giunti lineari devono essere ordinati separatamente.

Schermatura magnetica senza coperchio 20 dB, con coperchio 50 dB.



St Acciaio

FS zincato in continuo

Dati anagrafici

Codice articolo	6061985
Sigla 1	Passerella BKRS
Sigla 2	calpestabile
Produttore	OBO
Dimensione	110x300x3000
Colore	zinco
Materiale	Acciaio
Superficie	zincato in continuo
Norma per superfici	DIN EN 10346
Unità VK più piccola	3
Unità	Metro
Peso	806,833 kg
Unità di peso	kg/100 m
Impronta CO (GWP) dalla culla al cancello	19,6364 kg COe / 1 Metro

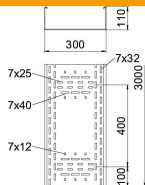
Scheda tecnica

Passerella calpestabile BKRS 110 FS

Codice articolo: 6061985



Misure



Lunghezza	3.000 mm
Lunghezza	10 ft
Larghezza	300 mm
Larghezza	12 in
Altezza	110 mm
Altezza	4 in
Spessore lamiera	0,08 in
Spessore lamiera	2 mm
Dimensione B	300 mm
Dimensione H	110 mm
Dimensione L	3.000 mm

Dati tecnici

Versione connettore	senza connettore
Tipo di fissaggio sistema di montaggio	Pavimento
Calpestabile	sì
Mantenimento funzionale	no
Con parte superiore	no
Foro di montaggio nel pavimento	sì
Foratura NATO	no
Sezione utile	296 cm ²
Sezione utile	29600 mm ²
Acciaio inossidabile, decapato	no
Foratura laterale	no
Versione a grande portata	no
Tipo di prova di carico secondo IEC 61537	Tipo II
Tipo di giunto sistema portacavi	avvitato

Carichi

distanze tra gli appoggi applicabili min.	1,5 m
distanze tra gli appoggi applicabili max	3 m
Distanza tra gli appoggi 1,5 m	3,44 kN/m
Distanza tra gli appoggi 2,0 m	3,33 kN/m
Distanza tra gli appoggi 2,5 m	2,61 kN/m
Distanza tra gli appoggi 3,0 m	2,08 kN/m