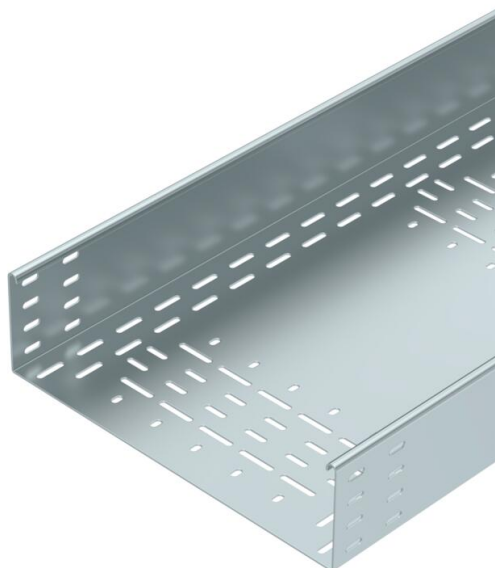


# Scheda tecnica

## Passerella calpestabile BKRS 110 FS

Codice articolo: 6061987



Sistema di passerelle calpestabile BKRS con base asolata e bordo di altezza pari a 110 mm.

La passerella portacavi è dotata di asole per la giunzione su entrambi i lati.

I giunti lineari devono essere ordinati separatamente.

Schermatura magnetica senza coperchio 20 dB, con coperchio 50 dB.



**St** Acciaio

**FS** zincato in continuo

### Dati anagrafici

Codice articolo	6061987
Sigla 1	Passerella BKRS
Sigla 2	calpestabile
Produttore	OBO
Dimensione	110x400x3000
Colore	zinco
Materiale	Acciaio
Superficie	zincato in continuo
Norma per superfici	DIN EN 10346
Unità VK più piccola	3
Unità	Metro
Peso	954,767 kg
Unità di peso	kg/100 m
Impronta CO (GWP) dalla culla al cancello	23,2574 kg COe / 1 Metro

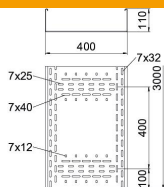
# Scheda tecnica

## Passerella calpestabile BKRS 110 FS

Codice articolo: 6061987



### Misure



Lunghezza	3.000 mm
Lunghezza	10 ft
Larghezza	400 mm
Larghezza	16 in
Altezza	110 mm
Altezza	4 in
Spessore lamiera	0,08 in
Spessore lamiera	2 mm
Dimensione B	400 mm
Dimensione H	110 mm
Dimensione L	3.000 mm

### Dati tecnici

Versione connettore	senza connettore
Tipo di fissaggio sistema di montaggio	Pavimento
Calpestabile	sì
Mantenimento funzionale	no
Con parte superiore	no
Foro di montaggio nel pavimento	sì
Foratura NATO	no
Sezione utile	396 cm <sup>2</sup>
Sezione utile	39600 mm <sup>2</sup>
Acciaio inossidabile, decapato	no
Foratura laterale	no
Versione a grande portata	no
Tipo di prova di carico secondo IEC 61537	Tipo II
Tipo di giunto sistema portacavi	avvitato

### Carichi

distanze tra gli appoggi applicabili min.	1,5 m
distanze tra gli appoggi applicabili max	3 m
Distanza tra gli appoggi 1,5 m	3,44 kN/m
Distanza tra gli appoggi 2,0 m	3,33 kN/m
Distanza tra gli appoggi 2,5 m	2,61 kN/m
Distanza tra gli appoggi 3,0 m	2,08 kN/m