

# Scheda tecnica

Staffa reggicavo, ancoraggio tipo W, 1 cavo coppa in metallo, A2

Codice articolo: 1188032



Staffa reggicavo con ancoraggio tipo W, coppa in metallo con bordi arrotondati a protezione del cavo.

Per il montaggio verticale e orizzontale di 1 cavo singolo su profilato angolare fino a <40 mm.

Dotata di vite SW10 per il serraggio della coppa tramite testa esagonale o intaglio a croce.

Per il montaggio in ambiente interno ed esterno. Si raccomanda l'uso della controcoppa, da ordinare separatamente.



**A2** Acciaio legato, INOX 1.4301

**2B** non trattato, ulteriore trattamento

## Dati anagrafici

|   |                                     |
|---|-------------------------------------|
| Codice articolo                           | 1188032                             |
| Sigla 1                                   | Staffa reggicavo                    |
| Produttore                                | OBO                                 |
| Dimensione                                | 34-40mm                             |
| Materiale                                 | Acciaio,<br>INOX 1.4301             |
| Superficie                                | non trattato, ulteriore trattamento |
| Norma per superfici                       |                                     |
| Unità VK più piccola                      | 100                                 |
| Unità                                     | Pezzo                               |
| Peso                                      | 10 kg                               |
| Unità di peso                             | kg/100 Pz.                          |
| Impronta CO (GWP) dalla culla al cancello | 0,6687 kg COe / 1 Pezzo             |

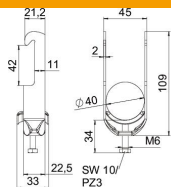
# Scheda tecnica

Staffa reggicavo, ancoraggio tipo W, 1 cavo coppa in metallo, A2

Codice articolo: 1188032



## Misure



|                   |         |
|-------------------|---------|
| Lunghezza         | 22,5 mm |
| Larghezza         | 45 mm   |
| Altezza           | 109 mm  |
| Spessore lamiera  | 2 mm    |
| Dimensione A      | 22,5 mm |
| Dimensione B      | 45 mm   |
| Dimensione C      | 33 mm   |
| Dimensione G (mm) | M6      |
| Dimensione        | 109 mm  |
| H                 |         |
| Dimensione L      | 34 mm   |
| Dimensione t      | 2 mm    |

## Dati tecnici

|                                   |                           |
|-----------------------------------|---------------------------|
| Numero dei cavi/tubi              | 1                         |
| per diametro tubo max             | 40 mm                     |
| per diametro tubo min.            | 34 mm                     |
| Filettatura                       | M6                        |
| Priva di alogeni                  | sì                        |
| Lunghezza esterna                 | 33 mm                     |
| Max. Coppia di serraggio          | 3 Nm                      |
| Con coppa in metallo              | sì                        |
| Modalità di montaggio             | Profilato angolare        |
| Larghezza asola                   | 10 mm                     |
| Capacità D max                    | 40 mm                     |
| Capacità D min.                   | 34 mm                     |
| Aggiunta superficie               | non trattato              |
| Aggiunta materiale                | Acciaio inossidabile      |
| Con controcoppa                   | no                        |
| Materiale della coppa             | acciaio inox              |
| Qualità del materiale della coppa | Acciaio inox 304 (1.4301) |