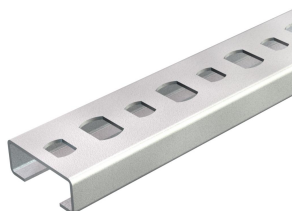


# Scheda tecnica

Profilato CL2008, scanalatura 11 mm, forato, con indicazione di taglio

Codice articolo: 1105906



Profilato C leggero per la posa dei cavi, in combinazione con morsetti scorrevoli o staffe reggicavo con base a N. Utilizzabile anche nella costruzione di quadri elettrici.

Profilato con larghezza delle asole compresa tra 11 e 12 mm.



St

Acciaio

FS

zincato in continuo

## Dati anagrafici

Codice articolo	1105906
Tipo	CL2008BP1000FS
Sigla 1	Profilato a C
Sigla 2	asolato, scanalatura 11mm
Produttore	OBO
Dimensione	1000x20x8
Materiale	Acciaio
Superficie	zincato in continuo
Norma per superfici	DIN EN 10346
Unità VK più piccola	10
Unità	Metro
Peso	21,5 kg
Unità di peso	kg/100 m

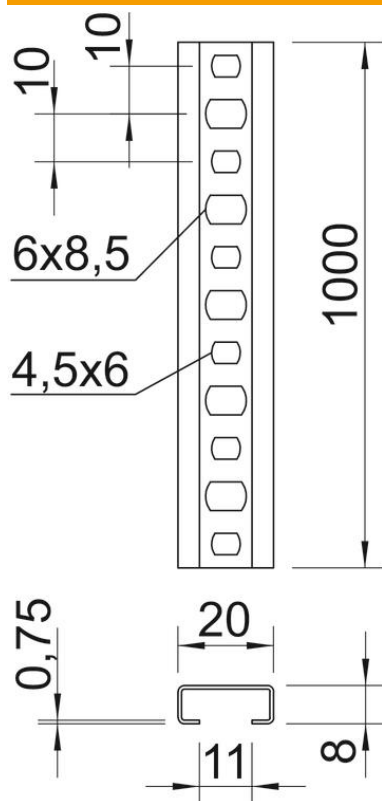
# Scheda tecnica

Profilato CL2008, scanalatura 11 mm, forato, con indicazione di taglio

Codice articolo: 1105906



## Misure



Lunghezza	1.000 mm
Larghezza	20 mm
Altezza	8 mm
Dimensione L	1.000 mm

## Dati tecnici

Separabile	no
Tipo della foratura	Forato sul retro
Versione	Profilo semplice
Distanza da centro foro	10 mm
Fascio	10 m
Mantenimento funzionale	no
Spessore materiale	0,75 mm
Con foratura	sì
Con dentatura	no
Forma del profilato	Profilato a C
Larghezza asola	11 mm
Valore statico A	0,24 cm <sup>2</sup>
Valore statico Iy	0,02 cm
Valore statico Iz	0,17 cm
Valore statico Wy	0,05 cm <sup>2</sup>
Valore statico Wz	0,17 cm <sup>2</sup>