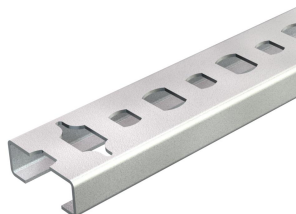


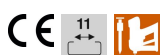
Scheda tecnica

Profilato CL2008, scanalatura 11 mm, forato, con indicazione di taglio

Codice articolo: 1106023



Profilato C leggero per la posa dei cavi, in combinazione con morsetti scorrevoli o staffe reggicavo con base a N. Utilizzabile anche nella costruzione di quadri elettrici.
forato



St Acciaio

BK non trattato

Dati anagrafici

Codice articolo	1106023
Tipo	CL2008BP2000BK
Sigla 1	Profilato a C
Sigla 2	asolato, scanalatura 11mm
Produttore	OBO
Dimensione	2000x20x8
Materiale	Acciaio
Superficie	non trattato
Norma per superfici	
Unità VK più piccola	2
Unità	Metro
Peso	20 kg
Unità di peso	kg/100 m

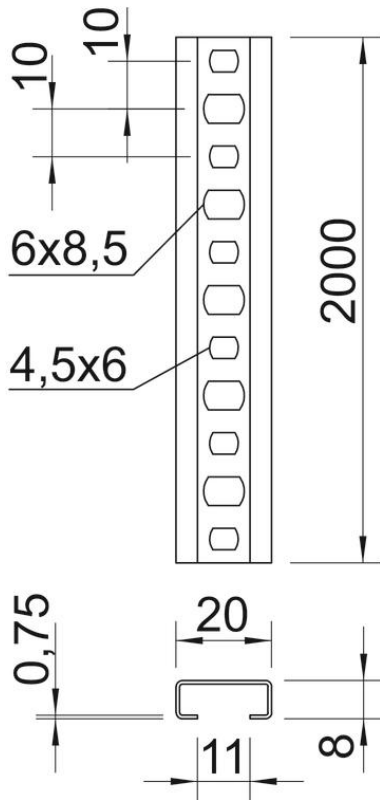
Scheda tecnica

Profilato CL2008, scanalatura 11 mm, forato, con indicazione di taglio

Codice articolo: 1106023



Misure



Lunghezza	2.000 mm
Larghezza	20 mm
Altezza	8 mm
Dimensione L	2.000 mm

Dati tecnici

Separabile	sì
Tipo della foratura	Forato sul retro
Versione	Profilo semplice
Distanza da centro foro	10 mm
Fascio	50 m
Mantenimento funzionale	no
Spessore materiale	0,75 mm
Con foratura	sì
Con dentatura	no
Forma del profilato	Profilato a C
Larghezza asola	11 mm
Valore statico A	0,24 cm ²
Valore statico Iy	0,02 cm
Valore statico Iz	0,17 cm
Valore statico Wy	0,02 cm ²
Valore statico Wz	0,17 cm ²