

Scheda tecnica

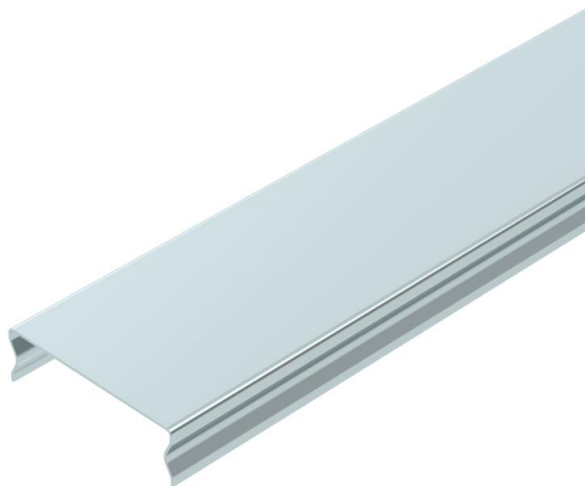
Coperchio per passerella grigliata, a scatto FS

Codice articolo: 6001840



Coperchio a scatto per passerelle grigliate tipo GR e GRM. Protegge cavi e linee contro danneggiamenti, impurità e umidità dall'alto. Per ambienti interni senza particolari requisiti.

Con nervature trasversali da largh. 400 mm.



St Acciaio

FS zincato in continuo

Dati anagrafici

Codice articolo	6001840
Sigla 1	Coperchio a scatto
Sigla 2	per passerella grigliata
Disponibile da	01.04.2019
Produttore	OBO
Dimensione	50x3000
Colore	zinco
Materiale	Acciaio
Superficie	zincato in continuo
Norma per superfici	DIN EN 10346
Unità VK più piccola	3
Unità	Metro
Peso	46,333 kg
Unità di peso	kg/100 m
Impronta CO (GWP) dalla culla al cancello	1,4569 kg COe / 1 Metro

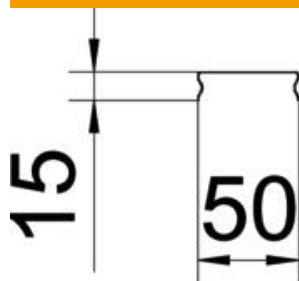
Scheda tecnica

Coperchio per passerella grigliata, a scatto FS

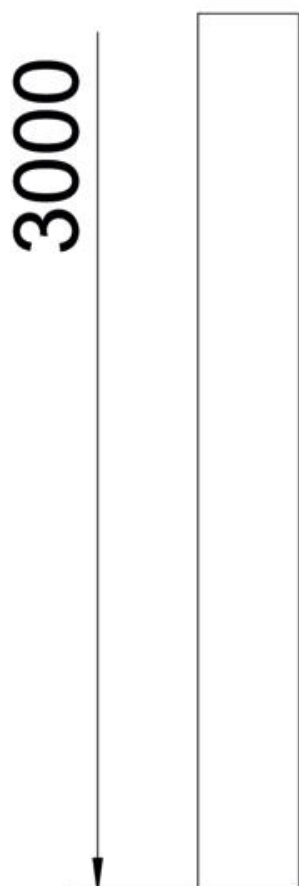
Codice articolo: 6001840



Misure



Lunghezza	3.000 mm
Larghezza	50 mm
Larghezza	1,97 in
Altezza	15 mm
Altezza	0,59 in
Spessore lamiera	0,75 mm
Dimensione B	50 mm



Scheda tecnica

Coperchio per passerella grigliata, a scatto FS

Codice articolo: 6001840



Dati tecnici

Tipo di fissaggio	innestato a scatto
Mantenimento funzionale	no
Adatto per passerelle grigliate	sì
Adatto per passerelle portacavi	no
Adatto per passerelle	no
Acciaio inossidabile, decapato	no