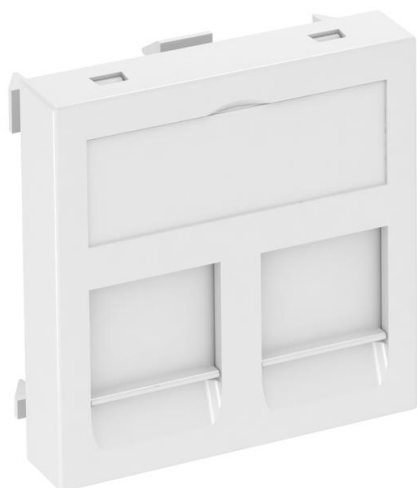


Scheda tecnica

Supporto per modulo di collegamento dati, 1 modulo, uscita diritta, Tipo C

Codice articolo: 6119214



Supporto per sistemi di connessione alla linea dati. Il fissaggio a incastro è adatto per l'incasso orizzontale e verticale dei dispositivi. Il Tipo C ha una apertura di montaggio 19,30 x 14,80 mm ed è progettato per il fissaggio diretto dei moduli di connessione dati nell'apertura di montaggio.

Il supporto di tipo C è adatto per l'installazione dei seguenti moduli di connessione dati: BTR (Keystone): cat 6A, E-DAT modulo per UAE; Corning: moduli Keystone; CobiNet: modulo CobiDat KS; Dätwyler: KS-T, KS-TS, MS-K e KU-T; EKV: E-Stone, Harting: Prelink Keystone cat 6A; Fixlink Keystone Cat. 6A; Leoni Kerpen: modulo a connettore MegaLine-Connect 45 Cat Keystone cat 6A; Komos: modulo KDM 500; OBO Tipo di ASM-C6A e ASM-C6A G, R & M: cat 6A con fissaggio Keystone; Rutenbeck: UM e UMflex; SETEC: UKJ e XKJ; Telegärtner: AMJ e UMJ.

Per l'installazione in canali di incasso apparecchi Rapid 45 e Rapid 80, colonne d'installazione ISS e sistemi sotto pavimento.

PC Polycarbonato

Dati anagrafici

Codice articolo	6119214
Tipo	DTG-2C RW1
Sigla 1	Supporto presa dati
Sigla 2	2x Tipo C
Produttore	OBO
Dimensione	45x45mm
Colore	bianco; RAL 9010
Materiale	Polycarbonato
Unità VK più piccola	1
Unità	Pezzo
Peso	1,1 kg
Unità di peso	kg/100 Pz.

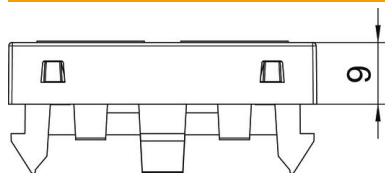
Scheda tecnica

Supporto per modulo di collegamento dati, 1 modulo, uscita diritta, Tipo C

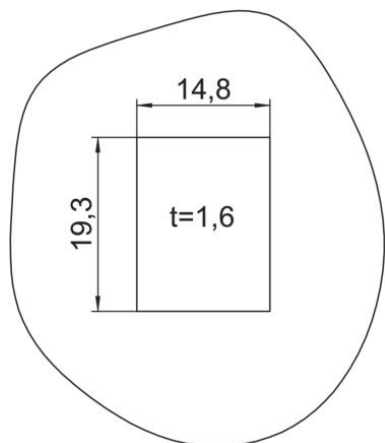
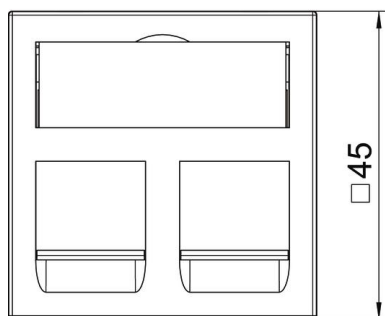
Codice articolo: 6119214



Misure



Larghezza	45 mm
Altezza	45 mm



Scheda tecnica

Supporto per modulo di collegamento dati, 1 modulo, uscita diritta, Tipo C

Codice articolo: 6119214



Dati tecnici

Numero di unità	1
Versione della superficie	opaco
Tipo di fissaggio	bloccato
Campo di siglatura	con campo di siglatura
Priva di alogeni	sì
Coperchio ribaltabile	no
Morsetto da lampadario	no
Con scritta	no
Con protezione antipolvere	sì
Apertura di montaggio	Tipo C
Grado di protezione	IP20
Profondità	9 mm
Ghiera	no
Trasparente	no
Uso	Dispositivo collegamento dati
Possibilità di scarico di trazione	no
Assortimento	Elemento base con piastra di copertura centrale