

Scheda tecnica

Supporto centrale per passerella grigliata FS

Codice articolo: 6015239



Culla per passerelle grigliate con doppia piastra.
Effettuare una disposizione bilanciata dei cavi. Con l'utilizzo di un aggancio centrale la larghezza massima consigliata delle passerelle grigliate è di 200 mm.



St Acciaio

FS zincato in continuo

Dati anagrafici

| | |
|----------------------|-----------------------|
| Codice articolo | 6015239 |
| Tipo | GMA M8 FS |
| Sigla 1 | Sospensione centrale |
| Sigla 2 | per asta filettata M8 |
| Produttore | OBO |
| Dimensione | 60x40 |
| Materiale | Acciaio |
| Superficie | zincato in continuo |
| Norma per superfici | DIN EN 10346 |
| Unità VK più piccola | 25 |
| Unità | Pezzo |
| Peso | 7,27 kg |
| Unità di peso | kg/100 Pz. |

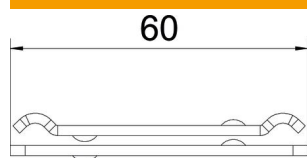
Scheda tecnica

Supporto centrale per passerella grigliata FS

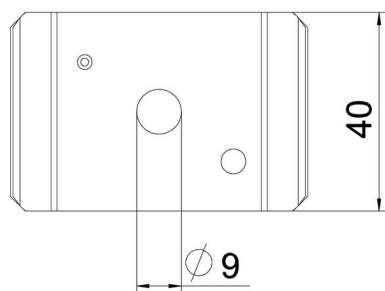
Codice articolo: 6015239



Misure



| | |
|-----------|---------|
| Lunghezza | 65 mm |
| Larghezza | 40 mm |
| Altezza | 10,1 mm |



Dati tecnici

| | |
|-------------------------|------------|
| Versione | agganciato |
| Mantenimento funzionale | no |
| Diametro foro | 9 mm |
| Regolabile | no |