

Scheda tecnica

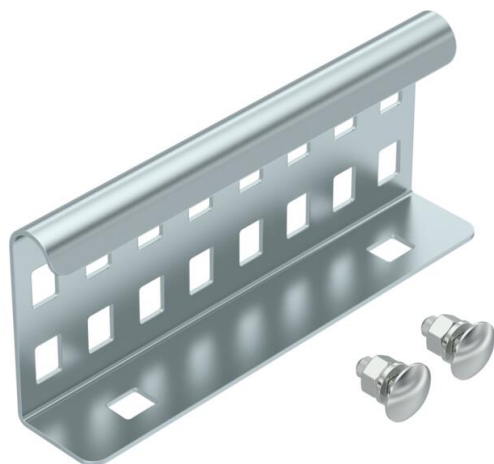
Connettore lineare FS

Codice articolo: 6208840



Connettore esterno per il collegamento di passerelle e accessori con bordo di altezza pari a 60 mm e longherone forato.

La continuità elettrica è assicurata attraverso il giunto.



St Acciaio

FS zincato in continuo

Dati anagrafici

Codice articolo	6208840
Tipo	LVG 60 FS
Sigla 1	Connettore lineare
Sigla 2	per passerella scaletta
Produttore	OBO
Dimensione	64x150
Colore	zinco
Materiale	Acciaio
Superficie	zincato in continuo
Norma per superfici	DIN EN 10346
Unità VK più piccola	10
Unità	Pezzo
Peso	22 kg
Unità di peso	kg/100 Pz.
Impronta CO (GWP) dalla culla al cancello	0,4762 kg COe / 1 Pezzo

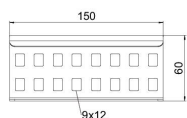
Scheda tecnica

Connettore lineare FS

Codice articolo: 6208840



Misure



Dimensioni	64x150
Lunghezza	150 mm
Larghezza	28 mm
Altezza	60 mm
Spessore lamiera	1,5 mm

Dati tecnici

Versione	Giunzioni lineari
Adatto per passerelle grigliate	no
Adatto per passerelle portacavi	sì
Adatto per passerelle	no
Adatto per sistemi portacavi con altezza pari a	60 mm
Giunto snodato orizzontale	no
Giunto snodato verticale	no
Acciaio inossidabile, decapato	no
Tipo di collegamento	Connettore a vite