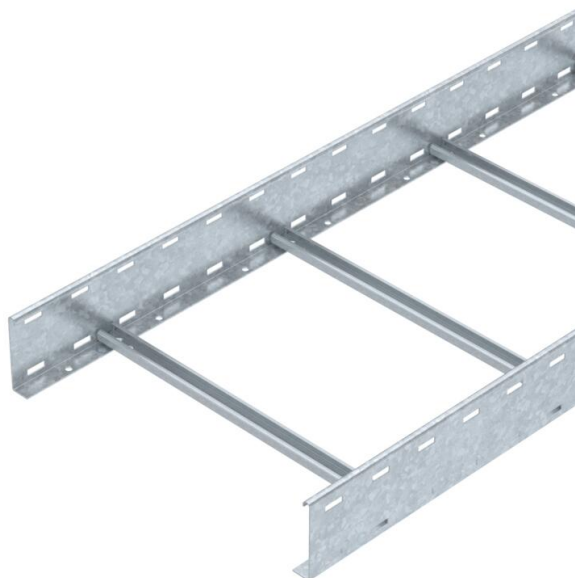


Scheda tecnica

Passerella SLCS 110, 3 m C30 FT

Codice articolo: 6207310



Passerella a traversini con bordo di altezza pari a 110 mm saldata, con pioli del profilato a C30 con scanalatura verso l'alto. Longherone laterale arrotondato come rinforzo e protezione dei bordi. Il fissaggio alla mensola viene eseguito con morsetti tipo LKS 40. La misura della scanalatura del piolo è pari a 16,5 mm, la staffa reggicavo è il tipo 2056. Schermatura elettromagnetica senza coperchio 10 dB, con coperchio 15 dB.



St Acciaio

FT zincato a caldo per immersione

Dati anagrafici

Codice articolo	6207310
Tipo	SLCS 1150 3 FT
Sigla 1	Passerella traversini
Sigla 2	piolo non forato, saldato
Produttore	OBO
Dimensione	110x500x3000
Colore	zinco
Materiale	Acciaio
Superficie	zincato a caldo per immersione
Norma per superfici	DIN EN ISO 1461
Unità VK più piccola	3
Unità	Metro
Peso	623,133 kg
Unità di peso	kg/100 m
Impronta CO2 (GWP) dalla culla al cancello	13,6357 kg COe / 1 Metro

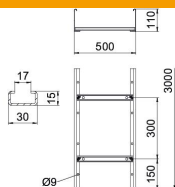
Scheda tecnica

Passerella SLCS 110, 3 m C30 FT

Codice articolo: 6207310



Misure



Lunghezza	3.000 mm
Larghezza	500 mm
Altezza	110 mm
Dimensione B	500 mm
Dimensioni fessura piolo	17,00

Dati tecnici

Versione dei pioli	Profilo non forato
Versione del longherone laterale	profilo piatto
Fissaggio del piolo	saldato
Mantenimento funzionale	no
Sezione utile	450 cm ²
Sezione utile	45000 mm ²
Acciaio inossidabile, decapato	no
Foratura laterale	sì
Distanza tra i pioli	300 mm
Versione a grande portata	no
Spessore longherone	2 mm

Scheda tecnica

Passerella SLCS 110, 3 m C30 FT

Codice articolo: 6207310



Carichi

distanze tra gli appoggi applicabili min.	2 m
distanze tra gli appoggi applicabili max	6 m
Distanza tra gli appoggi 2,0 m	4 kN/m
Distanza tra gli appoggi 2,5 m	3 kN/m
Distanza tra gli appoggi 3,0 m	2,3 kN/m
Distanza tra gli appoggi 3,5 m	1,6 kN/m
Distanza tra gli appoggi 4,0 m	1 kN/m
Distanza tra gli appoggi 4,5 m	0,83 kN/m
Distanza tra gli appoggi 5,0 m	0,7 kN/m
Distanza tra gli appoggi 6,0 m	0,25 kN/m

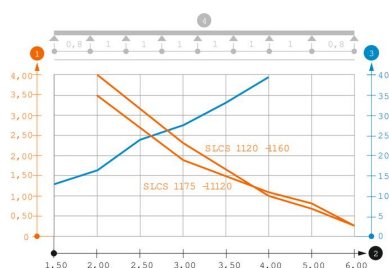


Diagramma di carico passerella tipo SLCS 110

- 1 Carico canalina-conduttore ammesso in kN/m senza peso operatore
 - 2 Distanza tra gli appoggi in m
 - 3 Inflessione trave in mm con kN/mm ammessi
 - 4 Schema di carico nella procedura di prova
- Curva di carico con larghezza canalina/conduttore in mm
 - Curva di inflessione trave secondo la distanza tra gli appoggi