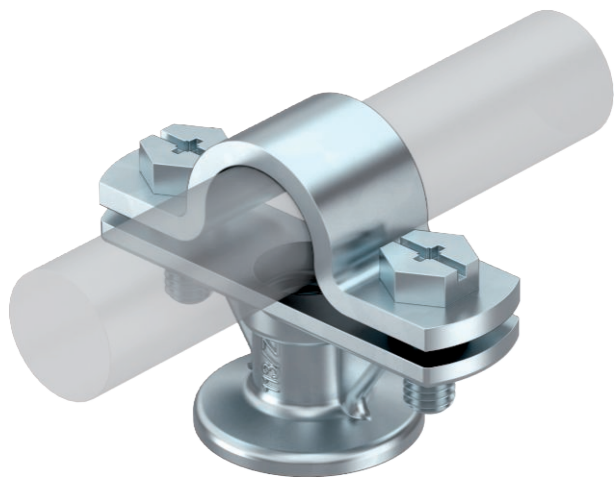


Scheda tecnica

Supporto per aste Rd 20 mm

Art. n. 5230527



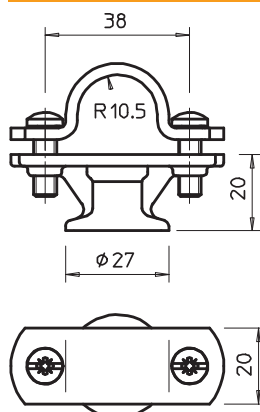
- Montato con piastra e viti a testa esagonale M6 x 16
- Con filettatura interna M8 o foro passante \varnothing 7 mm.

Zn Zinco pressofuso
zincato

Dati anagrafici

Art.-N.	5230527
Tipo	113 Z-20
Sigla 1	Supporto
Sigla 2	per asta isolante
Dimensione	20mm
Materiale	Zinco pressofuso
Abbreviazione materiale	Zn
Superficie	zincato
Acronimo superficie	VZ
Unità di vendita minima	20 Pezzi
Peso	8,20 kg/100 Pz.

Dati tecnici



Tipo di fissaggio asta	con fascetta a vite
Tipo di fissaggio supporto	Foro con filettatura M
Dimensione filettatura M	8
Accoppiamento	Rd 20 mm