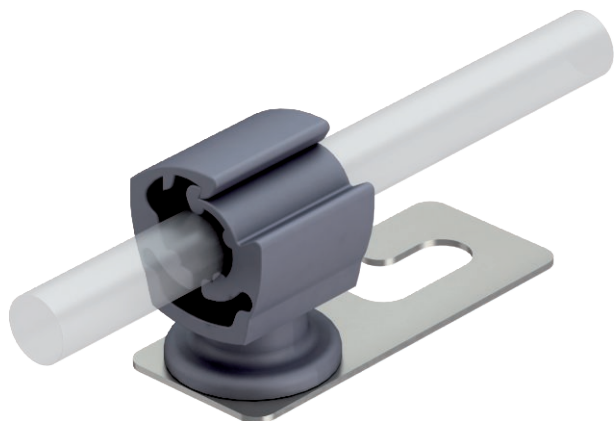


# Scheda tecnica

Supporto per tetti con tegole, inclinati e/o ondulati, Rd 8-10

Art. n. 5216818



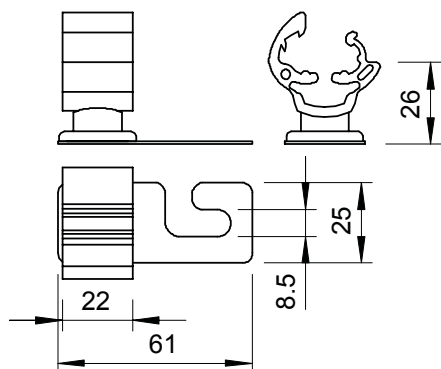
- Parte inferiore in acciaio INOX (V2A)
- Parte inferiore con foro asolato Ø 8,5 mm
- Morsetto in poliammide

VA Acciaio legato,  
INOX 1.4301

## Dati anagrafici

Art.-N.	5216818
Tipo	159 K-VA
Sigla 1	Supporto per tetti
Materiale	Acciaio legato INOX, materiale 1.4301
Abbreviazione materiale	A2
Unità di vendita minima	20 Pezzi
Peso	2,54 kg/100 Pz.

## Dati tecnici



Utilizzo	Tetto a lastre ondulate
Tipo di fissaggio conduttore	con gaffette
Diametro conduttore da/a	8,00 - 10,00
Tipo di montaggio	avvitabile
Altezza di montaggio	21,00 mm
Accoppiamento	Rd 8-10 mm
Materiale del supporto	Plastica
Materiale del supporto	acciaio inox (V2A)