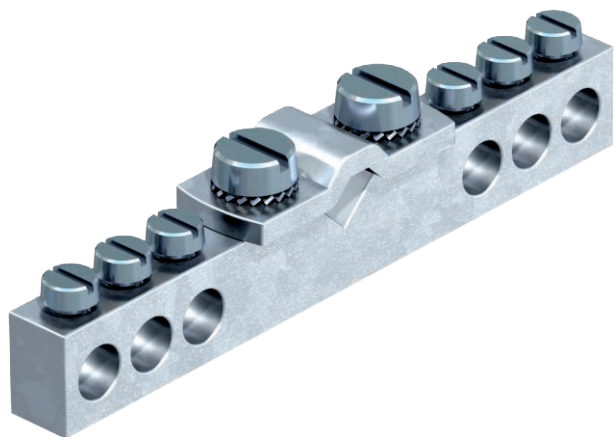


# Scheda tecnica

## Piastra equipotenziale per ambienti umidi

Art. n. 5015553

**OBO**  
BETTERMANN



- Terminali portacontatti in ottone nichelato
- Viti e piastrina superiore in acciaio zincato galvanicamente

Possibilità di collegamento:

- 6 conduttori da 1,5-10 mm<sup>2</sup>
- 1 conduttore da 6-16 mm<sup>2</sup>



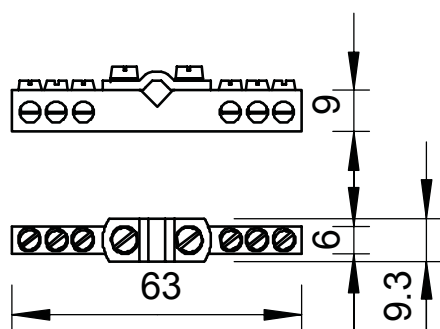
CuZn  
37

ottone

### Dati anagrafici

Art.-N.	5015553
Tipo	1804
Sigla 1	Barra equipotenziale
Sigla 2	per il bagno
Dimensione	409
Materiale	Ottone
Abbreviazione materiale	CuZn
Unità di vendita minima	5 Pezzi
Peso	2,96 kg/100 Pz.

### Dati tecnici



Lunghezza	63,00 mm
Larghezza	9,30 mm
Altezza	9,00 mm
Possibilità di collegamento 1	6 x cavi 1,5 - 10 mm <sup>2</sup>
Possibilità di collegamento 2	1 x conduttore 6 - 16 mm <sup>2</sup> non tagliato
Numero collegamento tondo totale	7
Numero collegamento tondo 8 mm	0
Numero collegamento tondo 10 mm	0
Numero collegamento tondo 8-10 mm	0
Numero collegamento conduttore piatto fino a 30 mm	0
Numero collegamento conduttore piatto fino a 40 mm	0
Numero collegamento conduttore piatto fino a 6 mm <sup>2</sup> rigido	6
Numero collegamento conduttore piatto fino a 16 mm <sup>2</sup> rigido	1
Numero collegamento conduttore piatto fino a 25 mm <sup>2</sup> rigido	0
Numero collegamento conduttore piatto fino a 95 mm <sup>2</sup> rigido	0
Versione	senza Calotta
Forma costruttiva	Struttura fissa
Isolatore	□
Materiale del morsetto	Acciaio
Superficie del morsetto	zincato galvanicamente

# Scheda tecnica

Piastra equipotenziale per ambienti umidi

Art. n. 5015553



## Dati tecnici

Materiale della rotaia di contatto	ottone
Superficie della rotaia di contatto	nichelato