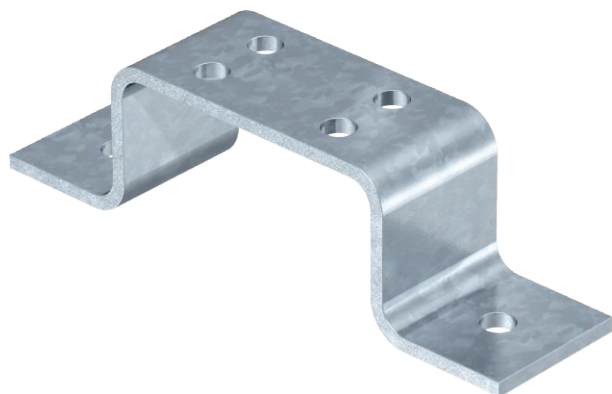


Scheda tecnica

Piastra equipotenziale per messa a terra

Art. n. 5016045



- Con 2 fori di fissaggio Ø 11 mm
- 1805 2: Con 4 fori di collegamento
- 1805 4: Con 8 fori di collegamento
- 1805 6: Con 12 fori di collegamento

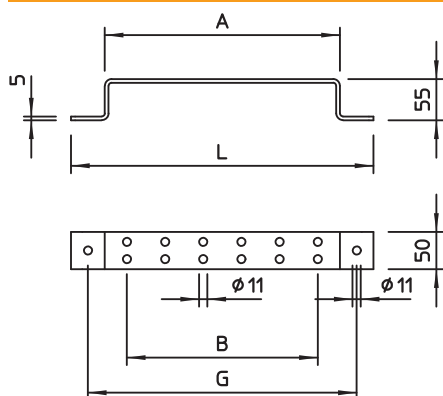


- St** Acciaio
- FT** zincato a caldo per immersione

Dati anagrafici

Art.-N.	5016045
Tipo	1805 6 FT
Sigla 1	Piastra equipotenziale
Sigla 2	per 6 cavi di collegamento
Dimensione	50x5mm
Materiale	Acciaio
Abbreviazione materiale	St
Superficie	zincato a caldo per immersione
Superficie secondo DIN	DIN EN ISO 1461
Acronimo superficie	FT
Unità di vendita minima	1 Pezzi
Peso	97,10 kg/100 Pz.

Dati tecnici



Lunghezza	404,00 mm
Dimensione A	314,00 mm
Dimensione B	255,00 mm
Dimensione G	359 mm
Dimensione L	404,00 mm
Tipo di accessorio	Blocco di messa a terra