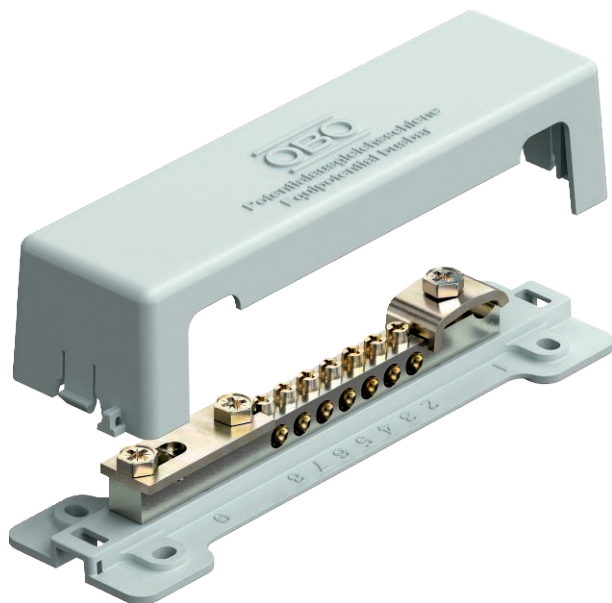


# Scheda tecnica

## Piastra equipotenziale con base in plastica

Art. n. 5015073



Piastra equipotenziale per l'equipotenzializzazione secondo DIN VDE 0100-410 / -540 e per l'equipotenzializzazione con parafulmine secondo DIN VDE 0185-305

- Piastra di base e coperchio in polistirolo, grigio
- Coperchio sigillabile/scrivibile
- Listello di contatto in ottone, nichelato
- Viti e piastre in acciaio, zincate galvanicamente
- Portata di corrente da fulmini 100kA (10/350)

Possibilità di connessione:

- 7 conduttori a uno o più fili fino a 25 mm<sup>2</sup> o conduttori flessibili fino a 16 mm<sup>2</sup>
- 1 tondo Rd 8-10
- 1 piatto fino a FL30 o tondo Rd 8-10

Quantità minima d'ordine 00000

Con coperchio piombabile,  
in plastica resistente agli urti

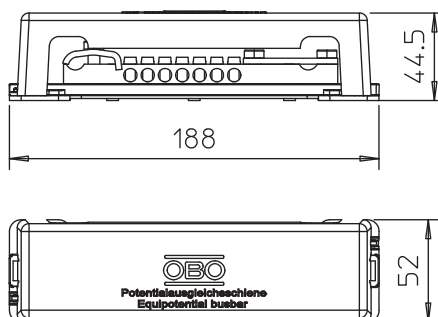


CuZn 37 ottone

### Dati anagrafici

Art.-N.	5015073
Tipo	1809
Sigla 1	Barra equipotenziale
Dimensione	188mm
Colore	grigio
Materiale	Ottone
Abbreviazione materiale	CuZn
Unità di vendita minima	1 Pezzi
Peso	23,00 kg/100 Pz.

### Dati tecnici



Lunghezza	188,00 mm
Larghezza	52,00 mm
Altezza	44,50 mm
Possibilità di collegamento 1	7 linee a uno o più fili fino a 25 mm <sup>2</sup> o linee preparate fino a 16 mm <sup>2</sup>
Possibilità di collegamento 2	1 x tondo Rd 8 - 10
Possibilità di collegamento 3	1 x piatto fino a FL30 o tondo Rd 8 - 10
Numero collegamento tondo totale	1
Numero collegamento tondo 8 mm	0
Numero collegamento tondo 10 mm	0
Numero collegamento tondo 8-10 mm	1
Numero collegamento conduttore piatto fino a 30 mm	1
Numero collegamento conduttore piatto fino a 40 mm	0
Numero collegamento conduttore piatto fino a 6 mm <sup>2</sup> rigido	0
Numero collegamento conduttore piatto fino a 16 mm <sup>2</sup> rigido	0
Numero collegamento conduttore piatto fino a 25 mm <sup>2</sup> rigido	7

# Scheda tecnica

## Piastra equipotenziale con base in plastica

Art. n. 5015073



### Dati tecnici

Numero collegamento conduttore piatto fino a 95 mm <sup>2</sup> rigido	0
Versione	con coperchio
Forma costruttiva	Struttura fissa
Capacità di portata della corrente da fulmine	H/100 kA
Isolatore	<input checked="" type="checkbox"/>
Materiale del morsetto	Acciaio
Superficie del morsetto	zincato galvanicamente
Materiale della rotaia di contatto	ottone
Superficie della rotaia di contatto	nichelato