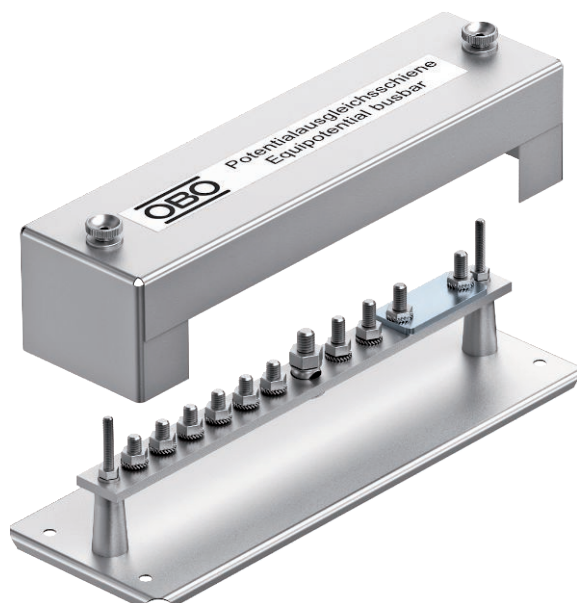


# Scheda tecnica

## Piastra equipotenziale versione compatta

Art. n. 5015057

**OBO**  
BETTERMANN



- Piastra di base e coperchio avvitabile in acciaio zincato Sendzimir
- Piastra di copertura piombabile / iscrivibile
- Listello di contatto in acciaio zincato galvanicamente
- Viti e piastre in acciaio zincato a caldo o zincato galvanicamente

Possibilità di collegamento:

- 6 linee 6-16 mm<sup>2</sup>
- 1 filo tondo Rd 8-10
- 1 conduttore piatto fino a FL 40
- 2 terminale per cavo M8

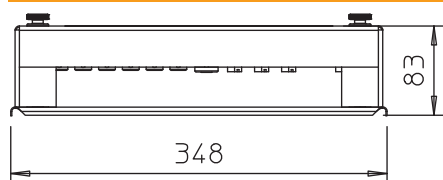


**St** Acciaio  
**F** zincato a caldo

### Dati anagrafici

|                         |                      |
|-------------------------|----------------------|
| Art.-N.                 | 5015057              |
| Tipo                    | 1810                 |
| Sigla 1                 | Barra equipotenziale |
| Dimensione              | 348mm                |
| Materiale               | Acciaio              |
| Abbreviazione materiale | St                   |
| Superficie              | zincato a caldo      |
| Superficie secondo DIN  | DIN 267, Teil 10     |
| Acronimo superficie     | F                    |
| Unità di vendita minima | 1 Pezzi              |
| Peso                    | 170,00 kg/100 Pz.    |

### Dati tecnici



|  |                                 |
|--|---------------------------------|
| Lunghezza  | 348,00 mm                       |
| Larghezza  | 120,00 mm                       |
| Altezza  | 83,00 mm                        |
| Possibilità di collegamento 1                      | 6 x cavi 6 - 16 mm <sup>2</sup> |
| Possibilità di collegamento 2                      | 1 x tondo Rd 8 - 10             |
| Possibilità di collegamento 3                      | 1 piatto fino a FL40            |
| Possibilità di collegamento 4                      | 2 x ancoraggio per cavo M 8     |
| Numero collegamento tondo totale                   | 1                               |
| Numero collegamento tondo 8 mm                     | 0                               |
| Numero collegamento tondo 10 mm                    | 0                               |
| Numero collegamento tondo 8-10 mm                  | 1                               |
| Numero collegamento conduttore piatto fino a 30 mm | 0                               |
| Numero collegamento conduttore piatto fino a 40 mm | 1                               |

# Scheda tecnica

## Piastra equipotenziale versione compatta

Art. n. 5015057



### Dati tecnici

|  |                          |
|--|--------------------------|
| Numero collegamento conduttore piatto fino a 6 mm <sup>2</sup> rigido  | 0                        |
| Numero collegamento conduttore piatto fino a 16 mm <sup>2</sup> rigido | 6                        |
| Numero collegamento conduttore piatto fino a 25 mm <sup>2</sup> rigido | 0                        |
| Numero collegamento conduttore piatto fino a 95 mm <sup>2</sup> rigido | 0                        |
| Versione   | con coperchio            |
| Forma costruttiva  | Struttura fissa          |
| Isolatore  | <input type="checkbox"/> |
| Materiale del morsetto   | Acciaio                  |
| Superficie del morsetto  | zincato galvanicamente   |
| Materiale della rotaia di contatto                                     | ottone                   |
| Superficie della rotaia di contatto                                    | nichelato                |