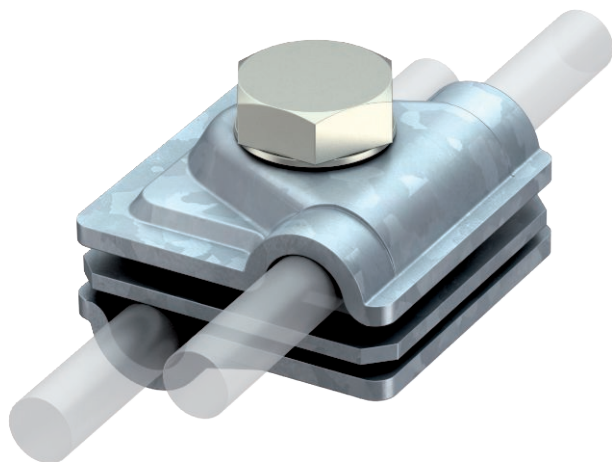


Scheda tecnica

Giunto universale Rd 6-8 / 8-10 mm

Art. n. 5311410

OBO
BETTERMANN



- Per connessioni parallele, incrociate e a T con piastre intermedie
- Montaggio rapido tramite vite M10 x 30 in acciaio INOX
- con rondella elastica conforme DIN 137
- conforme ai requisiti VDE 0185-305 (IEC 62305)



St Acciaio

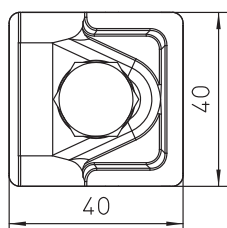
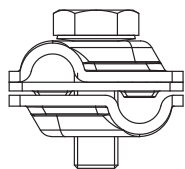
FT zincato a caldo per immersione

Descrizione del prodotto

Dati anagrafici

| | |
|-------------------------|--------------------------------|
| Art.N. | 5311410 |
| Tipo | 249 6-10 ST |
| Sigla 1 | Connettore rapido |
| Sigla 2 | Vario |
| Dimensione | 6-10mm |
| Materiale | Acciaio |
| Abbreviazione materiale | St |
| Superficie | zincato a caldo per immersione |
| Superficie secondo DIN | DIN EN ISO 1461 |
| Acronimo superficie | FT |
| Peso | 13,10 kg/100 Pz. |

Dati tecnici



| | |
|---|----------------------------------|
| Dimensione A | 40,00 mm |
| Tipo di vite di fissaggio | Vite a testa esagonale |
| Tipo di morsetto | Morsetto di connessione multiplo |
| Capacità di portata della corrente da fulmine | H/100 kA |
| Adatto per il collegamento | Tondo Rd 8-10 / Rd 8-10 |
| Accoppiamento | RD 6-8 / 8-10 mm |
| Piastra intermedia | <input type="checkbox"/> |