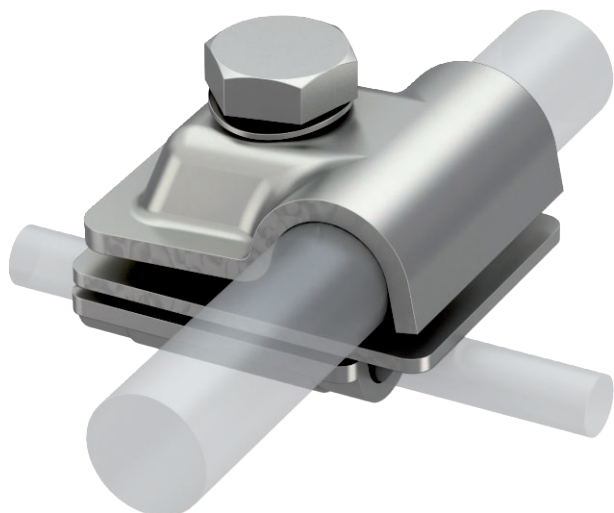


Scheda tecnica

Giunto universale Rd 8-10 / 16mm

Art. n. 5311590



- Per connessioni parallele, incrociate e a T con piastre intermedie
- Montaggio rapido tramite vite M10 x 30 in acciaio INOX
- con rondella elastica conforme DIN 137
- conforme ai requisiti VDE 0185-305 (IEC 62305)



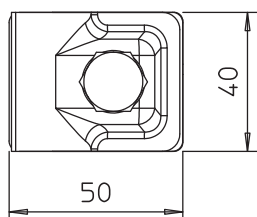
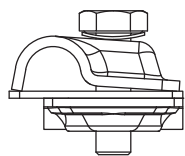
VA Acciaio legato,
INOX 1.4301

Descrizione del prodotto

Dati anagrafici

Art.-N.	5311590
Tipo	249 8-10x16 VA
Sigla 1	Connettore rapido
Sigla 2	Vario
Dimensione	8-10mm/16mm
Materiale	Acciaio legato INOX, materiale 1.4301
Abbreviazione materiale	A2
Qualità	1,43
Peso	14,96 kg/100 Pz.

Dati tecnici



Dimensione A	40,00 mm
Tipo di vite di fissaggio	Vite a testa esagonale
Tipo di morsetto	Morsetto di connessione multiplo
Capacità di portata della corrente da fulmine	H/100 kA
Adatto per il collegamento	Tondo Rd 8-10 / Rd 16
Corrente di cortocircuito (50HZ)(1s;≤300°C)	7,90 kA
Accoppiamento	8-10x16 mm
Piastra intermedia	<input type="checkbox"/>