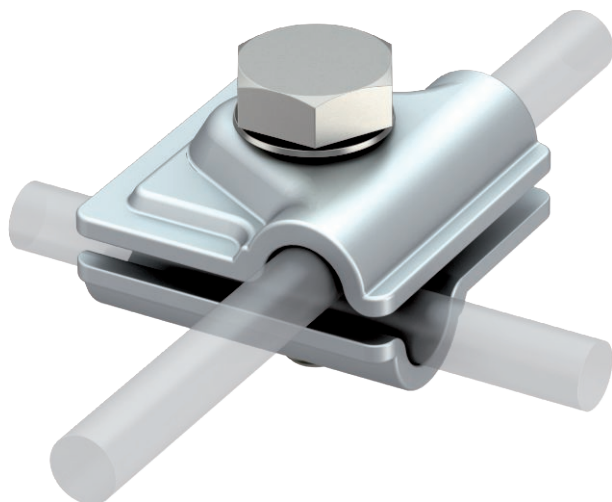


Scheda tecnica

Giunto universale Rd 8-10 mm

Art. n. 5311519

OBO
BETTERMANN



- Per connessioni parallele, incrociate e a T
- Montaggio rapido tramite vite M10 x 30 in acciaio inossidabile
- Conforme agli standard VDE 0185-305 (IEC 62305)



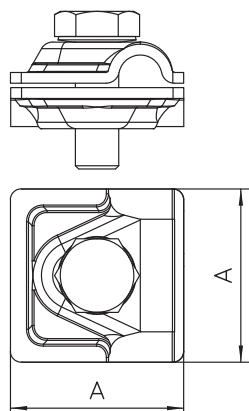
Alu Alluminio

Descrizione del prodotto

Dati anagrafici

Art.-N.	5311519
Tipo	249 8-10 ALU
Sigla 1	Connettore rapido
Sigla 2	Vario
Dimensione	8-10mm
Materiale	Alluminio
Abbreviazione materiale	Alu
Qualità	AlMg 3
Peso	6,60 kg/100 Pz.

Dati tecnici



Dimensione A	44,00 mm
Tipo di vite di fissaggio	Vite a testa esagonale
Tipo di morsetto	Morsetto di connessione multiplo
Capacità di portata della corrente da fulmine	H/100 kA
Adatto per il collegamento	Tondo Rd 8-10 / Rd 8-10
Accoppiamento	Rd 8-10 mm
Piastra intermedia	<input type="checkbox"/>