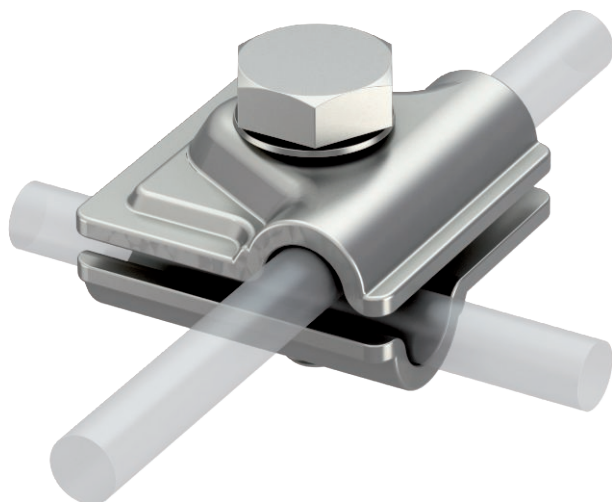


Scheda tecnica

Giunto universale Rd 8-10 mm

Art. n. 5311404

OBO
BETTERMANN



- Per connessioni parallele, incrociate e a T
- Montaggio rapido tramite vite M10 x 30 in acciaio inossidabile
- Conforme agli standard VDE 0185-305 (IEC 62305)



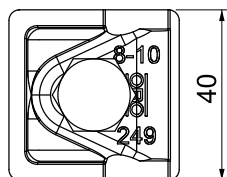
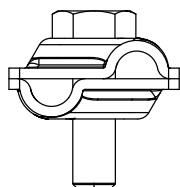
VA Acciaio INOX 1.4571/1.4404

Descrizione del prodotto

Dati anagrafici

Art.-N.	5311404
Tipo	249 8-10 V4A
Sigla 1	Connettore rapido tondo/tondo
Sigla 2	Vario
Dimensione	40x40
Materiale	Acciaio inox 1.4571/1.4404
Abbreviazione materiale	A4
Qualità	1.4571/1.4404
Peso	9,50 kg/100 Pz.

Dati tecnici



Lunghezza	40,00 mm
Dimensione A	40,00 mm
Collegamento	Conduttore tondo
Applicazione TBS	Sistema di collegamento
Tipo di vite di fissaggio	Vite a testa esagonale
Tipo di morsetto	Morsetto di connessione multiplo
Versione messa a terra a protezione dai fulmini	solo morsetto
Capacità di portata della corrente da fulmine	H/100 kA
Adatto per il collegamento	Tondo Rd 8-10 / Rd 8-10
Corrente di cortocircuito (50HZ)(1s;≤300°C)	1,40 kA
Accoppiamento	Rd 8-10 mm
Piastra intermedia	□