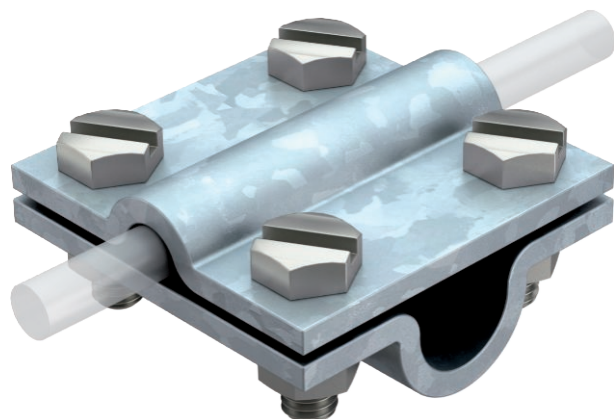


Scheda tecnica

Morsetto a croce per Rd 8-10 x Rd 16

Art. n. 5312809



- conforme ai requisiti VDE 0185-305-3 (IEC/ EN 62305-3)
- intersezione: Rd 8-10 x Rd 16/FL 30
- montato con 4 viti a testa esagonale M8 x 25 e 4 dadi esagonali M8 (F)



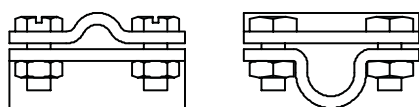
St Acciaio
FT zincato a caldo per immersione

Descrizione del prodotto

Dati anagrafici

Art.-N.	5312809
Tipo	253 10X16
Sigla 1	Connettori incrociati
Dimensione	8-10mm
Materiale	Acciaio
Abbreviazione materiale	St
Superficie	zincato a caldo per immersione
Superficie secondo DIN	DIN EN ISO 1461
Acronimo superficie	FT
Peso	29,80 kg/100 Pz.

Dati tecnici



Dimensione A	60,00 mm
Dimensione B	60,00 mm
Tipo di viti di fissaggio	Vite a testa esagonale
Tipo di morsetto	Morsetto a croce
Capacità di portata della corrente da fulmine	H/100 kA
Adatto per il collegamento	Tondo Rd 8-10 / Rd 16
Accoppiamento	Rd 8-10 x 16 mm
Piastra intermedia	□

