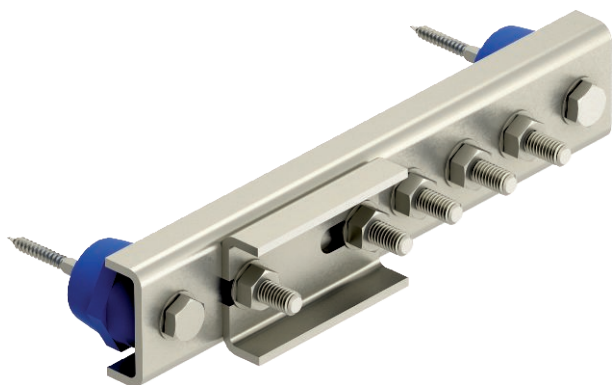


Scheda tecnica

Barre equipotenziali per EX-Zone 1/21, 2/22

Art. n. 5015270



Per la compensazione del potenziale funzionale/di protezione senza scintille secondo DIN VDE 0100-410/540 e l'equipotenzializzazione di protezione antifulmini senza scintille secondo DIN VDE 0185-305 (IEC 62305) in impianti secondo VDE 0165-1 (IEC/ EN 60079-14)

- Impiego in aree a rischio di esplosione Ex-Zone 1 e 2/ 21 e 22
- testato secondo il gruppo di esplosione IIC
- Classe di capacità di carico di corrente da fulmine H (100 kA) secondo VDE 0185-561-1 (IEC/EN 62561-1)
- Piedini isolanti stabilizzati UV e privi di alogeni
- con rondella elastica per il fissaggio delle viti contro l'allentamento secondo VDE 0185-305-3 Addendum 2
- idoneo ad applicazioni all'interno e all'esterno

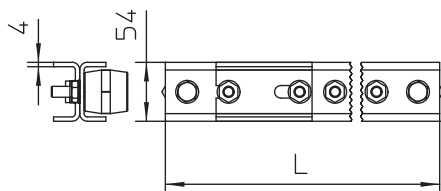


VA Acciaio legato,
INOX 1.4301

Dati anagrafici

Art.-N.	5015270
Tipo	EX PAS 10
Sigla 1	Barra equipotenziale
Sigla 2	per zone Ex, antiscintilla
Dimensione	10xM10
Materiale	Acciaio legato INOX, materiale 1.4301
Abbreviazione materiale	A2
Unità di vendita minima	1 Pezzi
Peso	214,00 kg/100 Pz.

Dati tecnici



Lunghezza	441,00 mm
Larghezza	54,00 mm
Altezza	4,00 mm
Numero delle connessioni	10
Numero collegamento tondo totale	10
Numero collegamento tondo 8 mm	0
Numero collegamento tondo 10 mm	0
Numero collegamento tondo 8-10 mm	0
Numero collegamento conduttore piatto fino a 30 mm	0
Numero collegamento conduttore piatto fino a 40 mm	1
Numero collegamento conduttore piatto fino a 6 mm ² rigido	0
Numero collegamento conduttore piatto fino a 16 mm ² rigido	0
Numero collegamento conduttore piatto fino a 25 mm ² rigido	0
Numero collegamento conduttore piatto fino a 95 mm ² rigido	0
Versione	solo morsetto
Forma costruttiva	Struttura fissa
Capacità di portata della corrente da fulmine	H/100 kA
Isolatore	<input checked="" type="checkbox"/>
Materiale del morsetto	Acciaio legato, INOX 1.4301
Materiale della rotaia di contatto	Acciaio legato, INOX 1.4301