

# Scheda tecnica

## Tondo in alluminio

Art. n. 5021286

**OBO**  
BETTERMANN



- Secondo CEI EN 62561-2 (VDE 0185-561-2), per l'impiego in impianti parafulmini ed impianti di terra (EN 62561-2)
- Conforme ai requisiti della norma CEI EN 62305 (IEC 62305)
- RD 8 ALU: semirigido (E-ALMgSi0,5 corrisponde a DIN 48801)
- RD 8 ALU-T: per torsione (E-ALMgSi0,5 corrisponde a DIN 48801)
- RD 10 ALU: alluminio puro (E-AI corrisponde a DIN 48801)
- AL e ALMgSi non idonei per posa diretta sopra o internamente all'intonaco, malta o calcestruzzo e neanche nel terreno

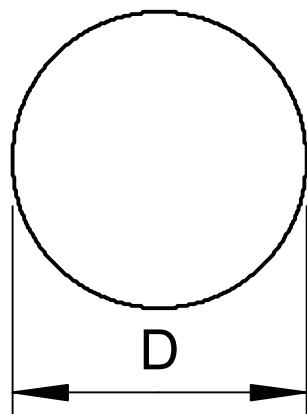


**Alu** Alluminio

### Dati anagrafici

Art.-N.	5021286
Tipo	RD 8-ALU
Sigla 1	Conduttore rotondo
Dimensione	8mm
Materiale	Alluminio
Abbreviazione materiale	Alu
Qualità	AlMg 3
Unità di vendita minima	150 m
Peso	13,50 kg/100 m

### Dati tecnici



Dimensione D	8,00 mm
Numero dei fili singoli	1
Diametro	8,00 mm
Versione isolata resistente alle alte tensioni	<input type="checkbox"/>
Anello normale	150 ca. m
rotolo normale	20,00 ca. kg
Dimensioni nominali Ø	8 mm
Sezione	50,00 mm <sup>2</sup>
Caratteristica del materiale	semirigido
Rivestimento materiale	senza