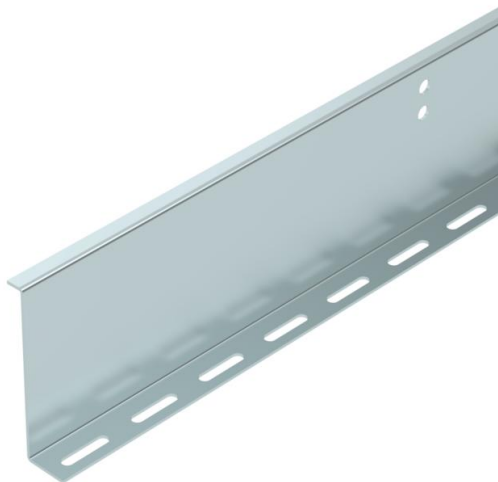


# Scheda tecnica

## Separatore, con forma a Z 110 FS

Codice articolo: 6062391



Separatore per il sistema di passerelle portacavi calpestabile BKRS. Fissaggio con viti a testa tonda M 6 x 12 mm nella foratura pavimento. A partire da una larghezza di 200 mm si dovrebbe utilizzare un separatore con dimensione massima dello scomparto di 220 mm.

Da una larghezza di 500 mm, è necessario utilizzare due divisori con una dimensione massima del compartimento di 220 mm.



**St** Acciaio

**FS** zincato in continuo

### Dati anagrafici

|                      |                     |
|----------------------|---------------------|
| Codice articolo      | 6062391             |
| Tipo                 | TSG110Z BKRS FS     |
| Sigla 1              | Separatore          |
| Sigla 2              | tipo Z, per BKS     |
| Produttore           | OBO                 |
| Dimensione           | 110x2x3000          |
| Materiale            | Acciaio             |
| Superficie           | zincato in continuo |
| Norma per superfici  | DIN EN 10346        |
| Unità VK più piccola | 3                   |
| Unità                | Metro               |
| Peso                 | 210,433 kg          |
| Unità di peso        | kg/100 m            |

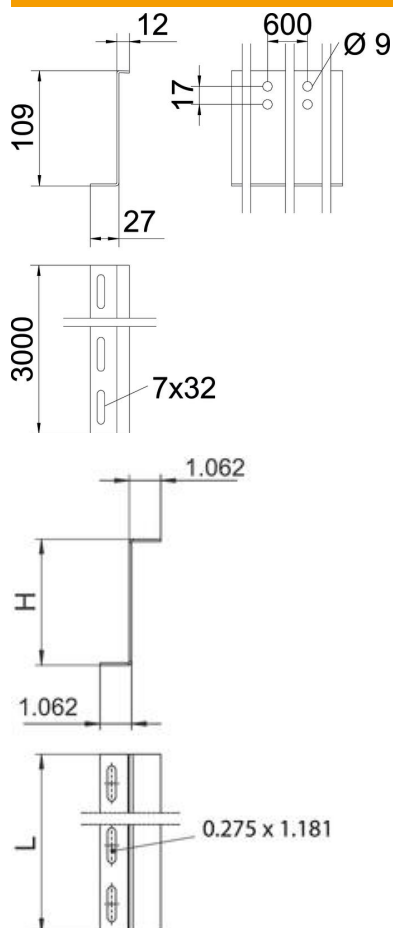
# Scheda tecnica

## Separatore, con forma a Z 110 FS

Codice articolo: 6062391



### Misure



|                        |          |
|------------------------|----------|
| Lunghezza              | 3.000 mm |
| Lunghezza              | 10 ft    |
| Larghezza              | 34 mm    |
| Altezza                | 109 mm   |
| Altezza                | 4 in     |
| Spessore lamiera       | 2 mm     |
| Dimensione H (pollici) | 4 in     |
| Dimensione H           | 110 mm   |
| Dimensione L           | 10 ft    |
| Dimensione L           | 3.000 mm |

### Dati tecnici

|                                 |            |
|---------------------------------|------------|
| Versione                        | altro      |
| Tipo di fissaggio               | avvitabile |
| Foratura di fissaggio (ETIM)    | sì         |
| Mantenimento funzionale         | no         |
| Adatto per passerelle grigliate | no         |
| Adatto per passerelle portacavi | no         |
| Adatto per passerelle           | sì         |
| Acciaio inossidabile, decapato  | no         |