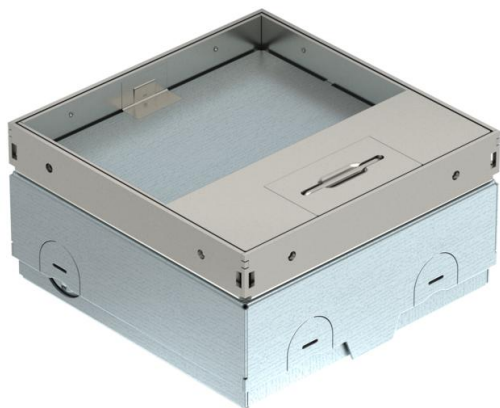


Scheda tecnica

Torretta UDHOME-ONE, rivestibile, per dispositivi Modul45®, acciaio inox
Codice articolo: 7368282



Torretta a scomparsa 'all-in-one' per l'installazione in pavimenti in massetto o sopraelevato con lavaggio a secco. Alloggiamento da incasso con aperture pretranciate per tubi (M20/M25). Parte superiore regolabile al bordo superiore del rivestimento grazie a 4 supporti di regolazione integrati. La profondità minima di installazione è di 75 mm, il campo di regolazione di + 30 mm. Telaio e coperchio visibili in acciaio inox satinato. Coperchio rivestibile fino a 15mm. La capacità di carico di 15 kN è garantita a coperchio chiuso. Dotata di supporto per un dispositivo elettrico Modul 45® ed una presa dati (telaio presa dati da ordinare separatamente). Completa di telaio di protezione per le diverse fasi di installazione.



A2 Acciaio, inox

Dati anagrafici

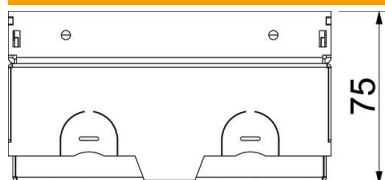
Codice articolo	7368282
Tipo	UDHOME-ONE GV15
Sigla 1	Torretta scomparsa
Sigla 2	vuota, 15 mm recesso coperchio
Produttore	OBO
Dimensione	140x140x75
Materiale	Acciaio, inox
Unità VK più piccola	1
Unità	Pezzo
Peso	220 kg
Unità di peso	kg/100 Pz.

Scheda tecnica

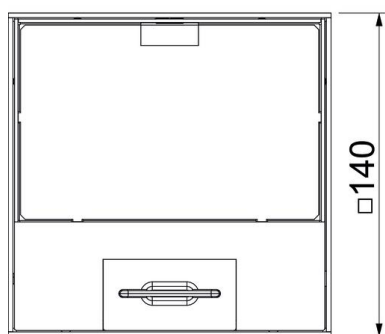
Torretta UDHOME-ONE, rivestibile, per dispositivi Modul45®, acciaio inox

Codice articolo: 7368282

Misure



Lunghezza	140 mm
Larghezza	140 mm
Altezza	75 mm



Scheda tecnica

Torretta UDHOME-ONE, rivestibile, per dispositivi Modul45®, acciaio inox

Codice articolo: 7368282



Dati tecnici

Numero degli apparecchi installabili	2
Versione uscita cavo equipaggiamento	Uscita cavi orientabile Alloggiamento vuoto
Telaio di protezione rivestimento	no
Trattamento del pavimento	asciutto
Tipo coperchio	Scanalatura del rivestimento del pavimento
Possibilità di incasso della guarnizione	no
Campo di impiego con coperchio aperto	6.101.1 trattamento a secco del pavimento
Campo di impiego con coperchio chiuso	6.101.1 trattamento a secco del pavimento
Altezza pavimento max	105 mm
Altezza pavimento min.	75 mm
Adatto per incasso nel pavimento doppio	sì
Adatto per condotti sotto pavimento chiusi a filo battuto	no
Adatto per condotti sotto battuto coperti dal massetto	no
Adatto per incasso in intercapedini del pavimento	sì
Adatto per trattamento con lavaggio bagnato	no
Adatto per condotti sotto battuto	no
Porta apparecchi per l'installazione di scatola porta apparecchi	no
Con scanalatura rivestimento	sì
Grado di protezione (IP) con coperchio aperto	IP20
Grado di protezione (IP) con coperchio chiuso	IP40
Grado di protezione IK-Code	IK10
Versione per carichi pesanti	no
Carico verticale, grande superficie	fino a 15.000 N
Carico verticale, piccola superficie	fino a 3.000 N
Omologazioni	VDE
Meccanismo di apertura	Staffa per maniglia
Spessore rivestimento pavimento	15 mm