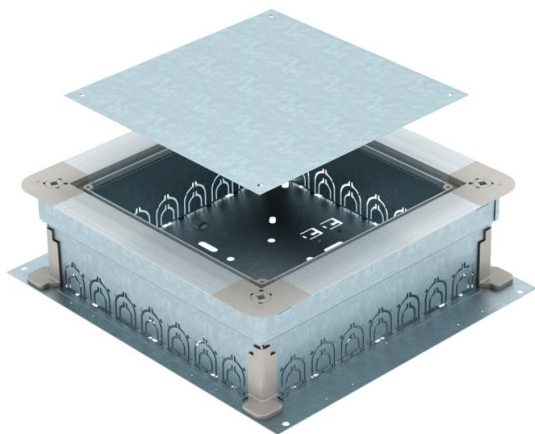


Scheda tecnica

Scatole di derivazione sotto pavimento UZD/UGD 250

Codice articolo: 7410045



Scatola di derivazione per 7 tubi (M20 o M32) per lato con pareti laterali in lamiera di acciaio. Adatte per l'installazione di torrette a scomparsa grazie ai coperchi di montaggio (da ordinare separatamente).

È possibile il livellamento all'altezza del massetto grazie al livellamento integrato. Possibilità di disaccoppiamento tra cassaforma e torretta dopo la posa del pavimento. Utilizzabile con accessori supplementari applicazioni a carichi pesanti.



St Acciaio

FS zincato in continuo

Dati anagrafici

Codice articolo	7410045
Tipo	UZD 170 250-3 R
Sigla 1	Scatola massetto
Sigla 2	per massetto 115-170 mm
Produttore	OBO
Dimensione	410x367x115
Materiale	Acciaio
Superficie	zincato in continuo
Norma per superfici	DIN EN 10346
Unità VK più piccola	1
Unità	Pezzo
Peso	480 kg
Unità di peso	kg/100 Pz.

Scheda tecnica

Scatole di derivazione sotto pavimento UZD/UGD 250

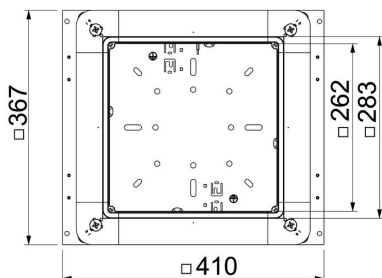
Codice articolo: 7410045



Misure



Dimensione a	262 mm
Dimensione A	367 mm
Dimensione B	410 mm
Dimensione b	283 mm



Dati tecnici

Piastra a pavimento	sì
Regolabile a filo battuto	no
Tipo coperchio	Universale
Possibilità di incasso della guarnizione	sì
Apertura di montaggio per tank sopra pavimento	no
Disaccoppiabile	sì
Altezza massetto max	170 mm
Altezza massetto min. per collegamento tubo	115 mm
Adatto per condotti sotto pavimento chiusi a filo battuto	sì
Adatto per condotti sotto battuto coperti dal massetto	no
Adatto per condotti sotto battuto	no
Spazio di installazione max	16,16 dm ³
Spazio di installazione min.	10,62 dm ³
Altezza minima del massetto	115
Dimensioni nominali	250 mm
Intervallo di livellamento max	170 mm
Intervallo di livellamento min.	115 mm