

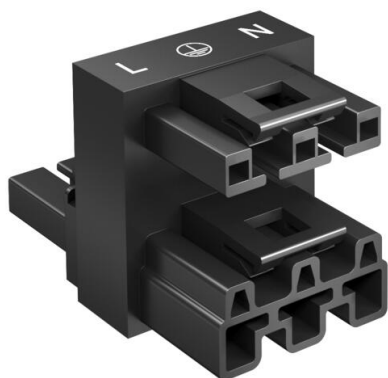
Scheda tecnica

Blocco di distribuzione 3 poli, 1E/2A

Codice articolo: 6108970



Distributore doppio, 3 poli, tipo WINSTA® MIDI.
1 ingresso, 2 uscite con chiusura a scatto. 250 V, 25 A.



PA Poliammide

Dati anagrafici

Codice articolo	6108970
Tipo	VB2-WIN 3P
Sigla 1	Blocco di distribuzione
Sigla 2	3 poli, 1I-2O, WINSTA
Produttore	OBO
Dimensione	51x30x33
Colore	nero
Materiale	Poliammide
Unità VK più piccola	1
Unità	Pezzo
Peso	2,283 kg
Unità di peso	kg/100 pz.
Impronta CO2 (GWP) dalla culla al cancello	0,0995 kg CO2e / 1 Pezzo

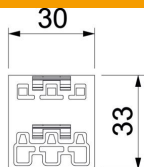
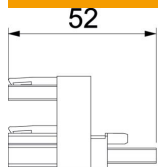
Scheda tecnica

Blocco di distribuzione 3 poli, 1E/2A

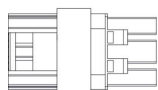
Codice articolo: 6108970



Misure



Lunghezza	51 mm
Larghezza	30 mm
Altezza	33 mm



Dati tecnici

Tipo di collegamento	Attacco trazione a molla
Tipo di bloccaggio	integrato nel connettore
Tensione d'impulso nominale	4
Carico di incendio	0,11
Versione di montaggio	Parte di installazione/Collegamento a spina
Priva di alogeni	sì
Materiale di contatto	CuSn
Codifica meccanica	sì
Tensione nominale	250 V
Corrente nominale	25 A
Trattamento superficie contatti	altro
Marcatura polo	L, N, PE
Numero di poli	3
Grado di protezione	IP20
Direzione inserimento	dritto
Sistema estraibile	WINSTA® MIDI
Grado di impurità	3