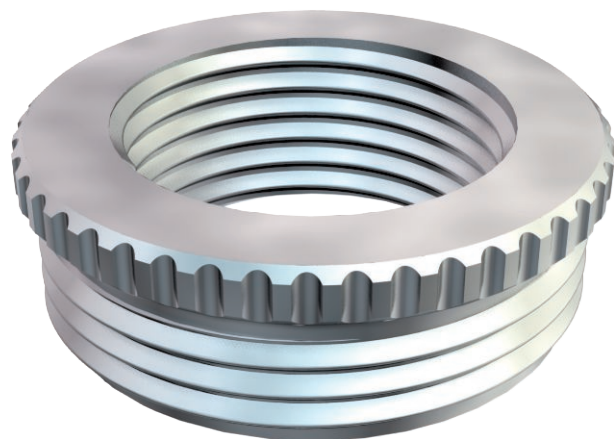


# Scheda tecnica

## Riduzione, filettatura PG

Art. n. 2089203



Riduzione (Parte H) secondo DIN 46320, con filettatura PG secondo DIN 40430, per il passaggio da un foro filettato PG ad un pressacavo di dimensioni inferiori.

\* Prezzo secondo quotazione DEL.

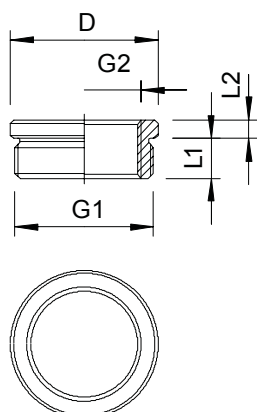


<b>CuZn</b>	ottone
<b>N</b>	nichelato

### Dati anagrafici

Art.-N.	2089203
Tipo	167 R MS PG16-13
Sigla 1	Riduzione
Dimensione	PG16-PG13,5
Materiale	Ottone
Abbreviazione materiale	CuZn
Superficie	nichelato
Acronimo superficie	N
Unità di vendita minima	50 Pezzi
Peso	0,66 kg/100 Pz.

### Dati tecnici



Dimensione D	24,00 mm
Dimensione L1	6,50 mm
Dimensione L2	3,00 mm
antiesplorazione	<input type="checkbox"/>
Tipo filettatura esterna	PG
Tipo filettatura interna	PG
Filettatura esterna	Pg 16
Misura filettatura PG esterna	16
Filettatura interna	Pg 13,5
Misura filettatura PG interna	13,5
Lunghezza filettatura	6,50 mm
nichelato	<input checked="" type="checkbox"/>