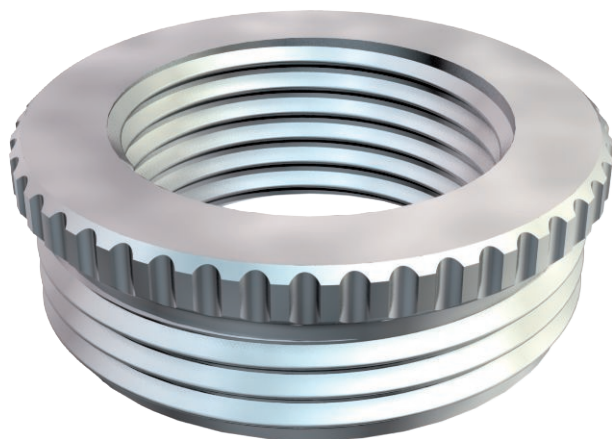


Scheda tecnica

Riduzione, filettatura PG

Art. n. 2089157

OBO
BETTERMANN



Riduzione (Parte H) secondo DIN 46320, con filettatura PG secondo DIN 40430, per il passaggio da un foro filettato PG ad un pressacavo di dimensioni inferiori.

* Prezzo secondo quotazione DEL.

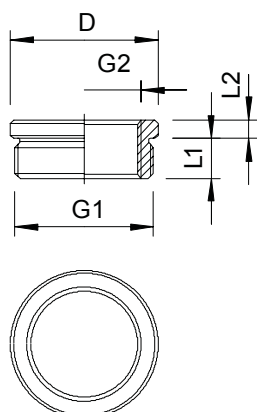
CE Pg CuZn 37

| | |
|------|-----------|
| CuZn | ottone |
| N | nichelato |

Dati anagrafici

| | |
|-------------------------|-----------------|
| Art.-N. | 2089157 |
| Tipo | 167 R MS PG16-9 |
| Sigla 1 | Riduzione |
| Dimensione | PG16-PG9 |
| Materiale | Ottone |
| Abbreviazione materiale | CuZn |
| Superficie | nichelato |
| Acronimo superficie | N |
| Unità di vendita minima | 50 Pezzi |
| Peso | 1,73 kg/100 Pz. |

Dati tecnici



| | |
|-------------------------------|-------------------------------------|
| Dimensione D | 24,00 mm |
| Dimensione L1 | 6,50 mm |
| Dimensione L2 | 3,00 mm |
| antiesplorazione | <input type="checkbox"/> |
| Tipo filettatura esterna | PG |
| Tipo filettatura interna | PG |
| Filettatura esterna | Pg 16 |
| Misura filettatura PG esterna | 16 |
| Filettatura interna | Pg 9 |
| Misura filettatura PG interna | 9 |
| Lunghezza filettatura | 6,50 mm |
| nichelato | <input checked="" type="checkbox"/> |