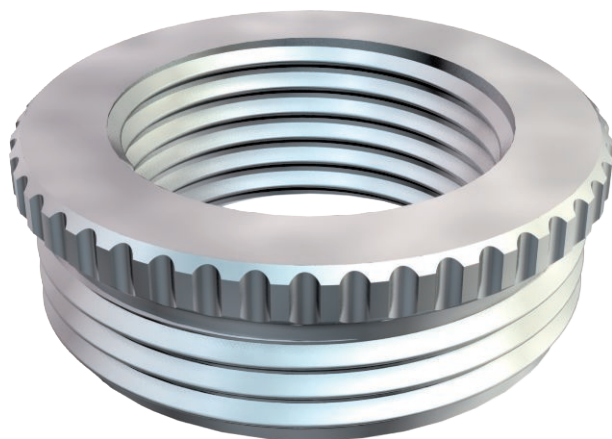


Scheda tecnica

Riduzione, filettatura PG

Art. n. 2089238



Riduzione (Parte H) secondo DIN 46320, con filettatura PG secondo DIN 40430, per il passaggio da un foro filettato PG ad un pressacavo di dimensioni inferiori.

* Prezzo secondo quotazione DEL.

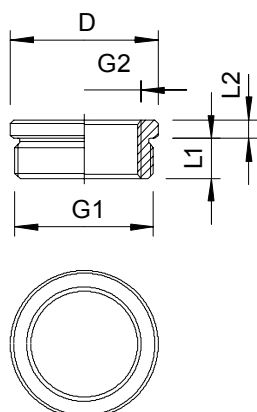


CuZn	ottone
N	nichelato

Dati anagrafici

Art.-N.	2089238
Tipo	167 R MS PG21-11
Sigla 1	Riduzione
Dimensione	PG21-PG11
Materiale	Ottone
Abbreviazione materiale	CuZn
Superficie	nichelato
Acronimo superficie	N
Unità di vendita minima	50 Pezzi
Peso	2,96 kg/100 Pz.

Dati tecnici



Dimensione D	30,00 mm
Dimensione L1	7,00 mm
Dimensione L2	3,00 mm
antiesplorazione	<input type="checkbox"/>
Tipo filettatura esterna	PG
Tipo filettatura interna	PG
Filettatura esterna	Pg 21
Misura filettatura PG esterna	21
Filettatura interna	Pg 11
Misura filettatura PG interna	11
Lunghezza filettatura	7,00 mm
nichelato	<input checked="" type="checkbox"/>