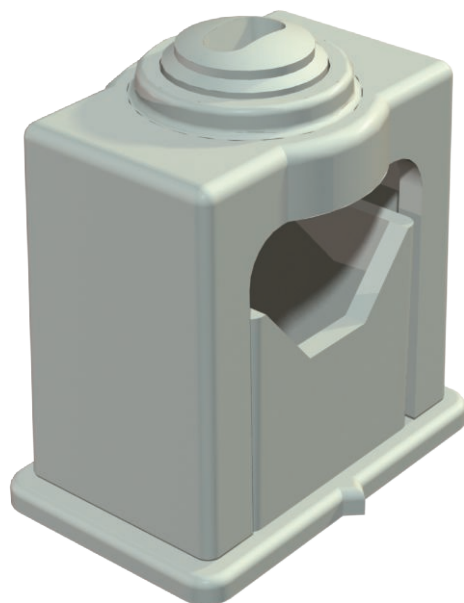


Scheda tecnica

Gaffetta accoppiabile a incastro ISO, 1 via

Art. n. 2105012

OBO
BETTERMANN



Fissaggio del cavo robusto grazie alla vite di bloccaggio, base adatta all'incollaggio, foro con asola lunga filettata per M6. Per l'incollaggio dei morsetti in polistirolo su strutture in muro e calcestruzzo utilizzare la colla a presa rapida per passerella Impu-Fix tipo 509.

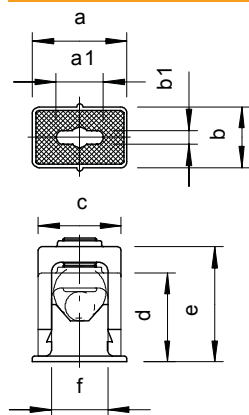


PS Polistirolo

Dati anagrafici

Art.-N.	2105012
Tipo	3040 LGR
Sigla 1	Morsetto ISO clip
Dimensione	6-16mm
Colore	grigio chiaro
Numero RAL	7035
Materiale	Polistirolo
Abbreviazione materiale	PS
Unità di vendita minima	100 Pezzi
Peso	0,53 kg/100 Pz.

Dati tecnici



Dimensione a	28,00 mm
Dimensione a1	13,50 mm
Dimensione b	18,00 mm
Dimensione b1	4,00 mm
Dimensione c	24,50 mm
Dimensione d	28,00 - 28,00 mm
Dimensione e	35,00 mm
Dimensione f	20,00 mm
Seriabile	<input type="checkbox"/>
Numero dei cavi/tubi	1
Versione	chiuso
Tipo di fissaggio	Foro filettato
Privo di alogeni	<input checked="" type="checkbox"/>
Antiurto	<input checked="" type="checkbox"/>
Sistema di bloccaggio	<input checked="" type="checkbox"/>
Capacità D	6,00 - 16,00 mm