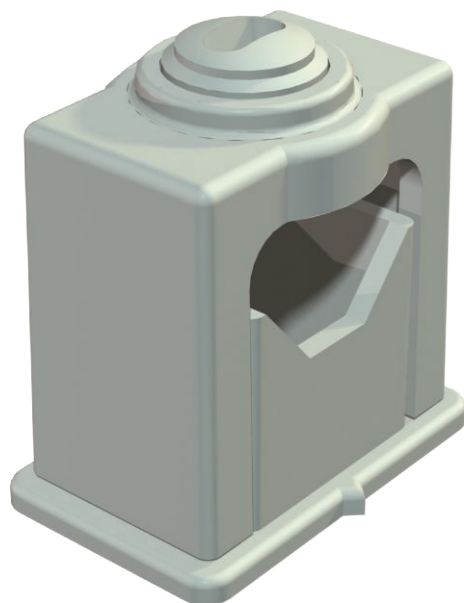


# Scheda tecnica

## Gaffetta accoppiabile a incastro ISO, 1 via

Art. n. 2105039

**OBO**  
BETTERMANN



Fissaggio del cavo robusto grazie alla vite di bloccaggio, base adatta all'incollaggio, foro con asola lunga filettata per M6. Per l'incollaggio dei morsetti in polistirolo su strutture in muro e calcestruzzo utilizzare la colla a presa rapida per passerella Impu-Fix tipo 509.

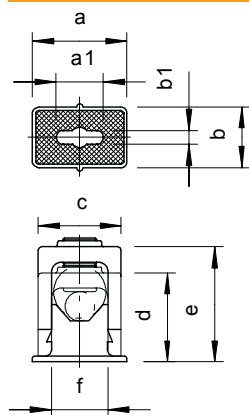


**PS** Polistirolo

### Dati anagrafici

Art.-N.	2105039
Tipo	3041 LGR
Sigla 1	Morsetto ISO clip
Dimensione	16-24mm
Colore	grigio chiaro
Numero RAL	7035
Materiale	Polistirolo
Abbreviazione materiale	PS
Unità di vendita minima	50 Pezzi
Peso	1,17 kg/100 Pz.

### Dati tecnici



Dimensione a	35,00 mm
Dimensione a1	20,00 mm
Dimensione b	22,00 mm
Dimensione b1	4,20 mm
Dimensione c	37,00 mm
Dimensione d	36,00 mm
Dimensione e	44,00 mm
Dimensione f	31,00 mm
Seriabile	<input type="checkbox"/>
Numero dei cavi/tubi	1
Versione	chiuso
Tipo di fissaggio	Foro filettato
Privo di alogeni	<input checked="" type="checkbox"/>
Antiurto	<input checked="" type="checkbox"/>
Sistema di bloccaggio	<input checked="" type="checkbox"/>
Capacità D	16,00 - 24,00 mm