

Scheda tecnica

Morsetto ISO a pressione 3051, 1 via, grigio chiaro

Art. n. 2101033



Con base adatta all'incollaggio, foro con asola lunga filettata per M6.
Per l'incollaggio dei morsetti in polistirolo su strutture in muro e calcestruzzo utilizzare la colla a presa rapida per passerella Impu-Fix tipo 509.

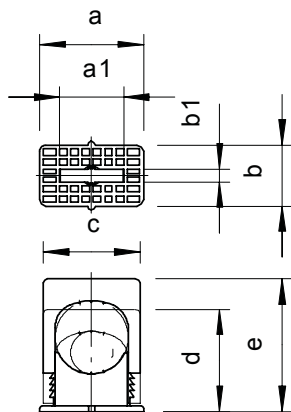


PS Polistirolo

Dati anagrafici

Art.-N.	2101033
Tipo	3051 LGR
Sigla 1	Clip ISO a pressione
Dimensione	14-24mm
Colore	grigio chiaro
Numero RAL	7035
Materiale	Polistirolo
Abbreviazione materiale	PS
Unità di vendita minima	50 Pezzi
Peso	0,72 kg/100 Pz.

Dati tecnici



Dimensione a	34,00 mm
Dimensione a1	21,00 mm
Dimensione b	20,00 mm
Dimensione b1	4,20 mm
Dimensione c	32,00 mm
Dimensione d	33,00 mm
Dimensione e	43,00 mm
Seriabile	<input type="checkbox"/>
Numero dei cavi/tubi	1
Versione	chiuso
Tipo di fissaggio	Foro filettato
Privo di alogeni	<input checked="" type="checkbox"/>
Antiurto	<input checked="" type="checkbox"/>
Sistema di bloccaggio	<input checked="" type="checkbox"/>
Capacità D	14,00 - 24,00 mm