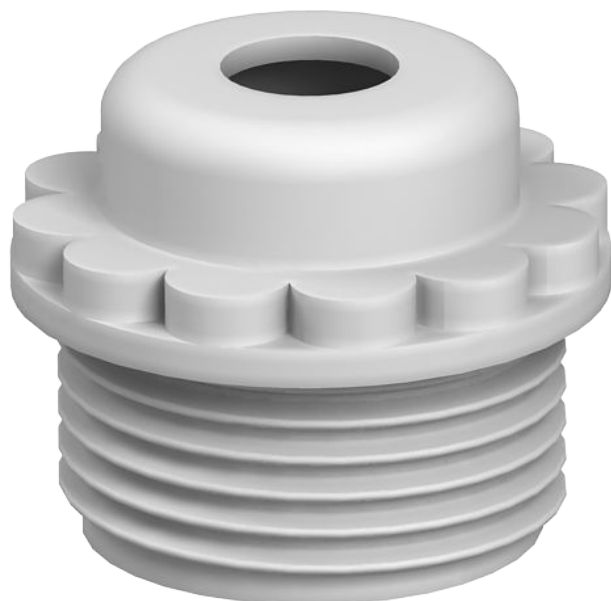


Scheda tecnica

Nipplo avvitabile, filettatura metrica, con apertura

Art. n. 2032019

OBO
BETTERMANN



Con apertura per inserimento cavi.
Guarnizione a torsione per avvitamento in filettatura metrica secondo IEC 423.
Con cono ad autotenuta sulla filettatura terminale, così da rendere superfluo l'impiego di una guarnizione interna per attacco filettato.
Grado di protezione raggiungibile con montaggio accurato IP 54.



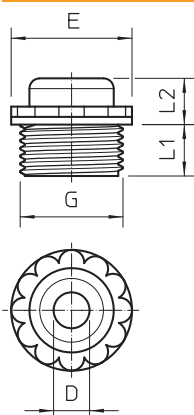
PE Polietilene

Descrizione ulteriore prodotto 1 | Con apertura per inserimento cavi.

Dati anagrafici

Art.-N.	2032019
Tipo	90 M25 OF
Sigla 1	Nipplo a vite
Sigla 2	aperta
Dimensione	M25
Colore	grigio chiaro
Numero RAL	7035
Materiale	Polietilene
Abbreviazione materiale	PE
Unità di vendita minima	50 Pezzi
Peso	0,51 kg/100 Pz.

Dati tecnici



Dimensione D	8,50 mm
Dimensione E	32,00 mm
Dimensione L1	12,00 mm
Dimensione L2	6,00 mm
Lunghezza filettatura	12,00 mm
Filettatura	M25 x 1,5
Dimensione	M25
Privo di alogeni	<input checked="" type="checkbox"/>
Grado di protezione	IP54
SW	30,00 mm