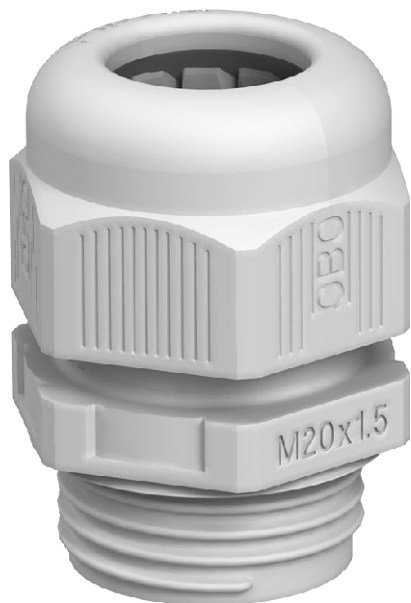


# Scheda tecnica

## Pressacavo, filettatura metrica, grigio argento

Art. n. 2022845



Il modo più rapido e agevole per installare pressacavi su scatole di derivazione cavi e alloggiamenti per dispositivi antistrappo e guarnizioni: i pressacavi V-TEC VM con efficacia collaudata di OBO. Grazie alle alette di tenuta e alla speciale tecnica a lamelle di OBO i prodotti sono conformi alla classe di protezione IP68. Le prove di tenuta e trazione sono effettuate secondo la norma DIN EN 62444

Le filettature di raccordo sono metriche o PG, quindi sono facilmente montabili. Una volta avvitata, l'installazione diventa duratura: l'adattamento della filettatura con il giusto passo permette una lunga resistenza alle vibrazioni.

Impiego: dal settore delle abitazioni private con scatole di derivazione fino al settore industriale per l'impiego in quadri di distribuzione

Range di temperatura di lavoro: da -20° C a +65° C

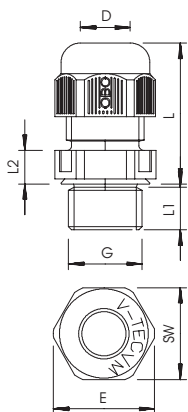


PA Poliammide

### Dati anagrafici

Art.-N.	2022845
Tipo	V-TEC VM16 SGR
Sigla 1	Passacavo
Sigla 2	metrico
Dimensione	M16
Colore	grigio argento
Numero RAL	7001
Materiale	Poliammide
Abbreviazione materiale	PA
Unità di vendita minima	50 Pezzi
Peso	0,64 kg/100 Pz.

### Dati tecnici



Dimensione E	22,00 mm
Dimensione L min.	21,50 mm
Dimensione L max.	29,00 mm
Dimensione L1	8,00 mm
Dimensione L2	5,00 mm
SW	20,00 mm
Versione	dritto
Tipo di guarnizione	Anello di tenuta
Protezione antiriflesso	<input type="checkbox"/>
Tenuta D	4,50 - 10,00 mm
Tenuta D	0,18 - 0,39 in
antiesplorazione	<input type="checkbox"/>
Pressacavo per cavo piatto	<input type="checkbox"/>
Per zone esplosive	senza
per zone con gas esplosivi	senza
per zone con polveri esplosive	senza
antifiamma	secondo VDE 0471/DIN 695 parte 2-1, temperatura di prova 650°C
Filettatura	M16 x 1,5
Tipo filettatura	metrica
Lunghezza filettatura	8,00 mm
Passo filettatura	1,50 mm
Dimensioni nominali filettatura	16

# Scheda tecnica

Pressacavo, filettatura metrica, grigio argento

Art. n. 2022845



## Dati tecnici

Rinforzato con fibre di vetro	<input type="checkbox"/>
Privo di alogeni	<input checked="" type="checkbox"/>
Momento torcente inst.	2,50 Nm
Guarnizione multiforo	<input type="checkbox"/>
Con controdado	<input type="checkbox"/>
Antiurto	<input type="checkbox"/>
Dimensione chiave	22,00 mm
Grado di protezione	IP68
Collegamento a vite divisibile	<input type="checkbox"/>
Range di temperatura di esercizio	-20,00 - 65,00 °C
Possibilità di scarico di trazione	<input checked="" type="checkbox"/>