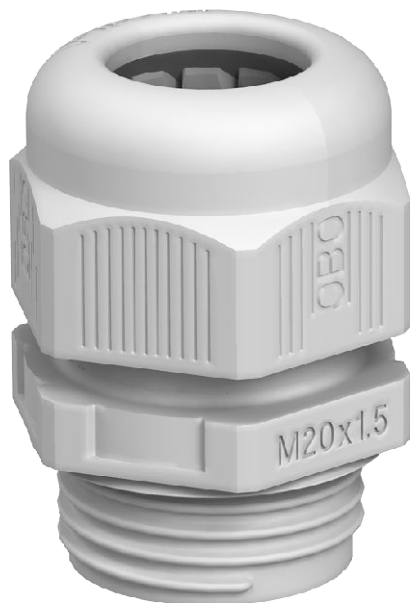


Scheda tecnica

Pressacavo, filettatura metrica, grigio argento

Art. n. 2022855

OBO
BETTERMANN



Il modo più rapido e agevole per installare pressacavi su scatole di derivazione cavi e alloggiamenti per dispositivi anti-trappo e guarnizioni: i pressacavi V-TEC VM con efficacia collaudata di OBO. Grazie alle alette di tenuta e alla speciale tecnica a lamelle di OBO i prodotti sono conformi alla classe di protezione IP68. Le prove di tenuta e trazione sono effettuate secondo la norma DIN EN 62444

Le filettature di raccordo sono metriche o PG, quindi sono facilmente montabili. Una volta avvitata, l'installazione diventa duratura: l'adattamento della filettatura con il giusto passo permette una lunga resistenza alle vibrazioni.

Impiego: dal settore delle abitazioni private con scatole di derivazione fino al settore industriale per l'impiego in quadri di distribuzione

Range di temperatura di lavoro: da -20° C a +65° C

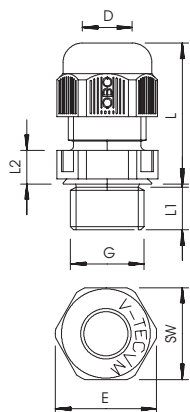


PA Poliammide

Dati anagrafici

Art.N.	2022855
Tipo	V-TEC VM50 SGR
Sigla 1	Passacavo
Sigla 2	metrico
Dimensione	M50
Colore	grigio argento
Numero RAL	7001
Materiale	Poliammide
Abbreviazione materiale	PA
Unità di vendita minima	5 Pezzi
Peso	5,47 kg/100 Pz.

Dati tecnici



Dimensione E	60,00 mm
Dimensione L min.	43,00 mm
Dimensione L max.	52,00 mm
Dimensione L1	12,00 mm
Dimensione L2	8,00 mm
SW	54,00 mm
Versione	dritto
Tipo di guarnizione	Anello di tenuta
Protezione antiriflesso	<input type="checkbox"/>
Tenuta D	23,00 - 35,00 mm
Tenuta D	0,91 - 1,38 in
antiesplorazione	<input type="checkbox"/>
Pressacavo per cavo piatto	<input type="checkbox"/>
Per zone esplosive	senza
per zone con gas esplosivi	senza
per zone con polveri esplosive	senza
antifiamma	secondo VDE 0471/DIN 695 parte 2-1, temperatura di prova 650°C
Filettatura	M50 x 1,5
Tipo filettatura	metrica
Lunghezza filettatura	12,00 mm
Passo filettatura	1,50 mm
Dimensioni nominali filettatura	50

Scheda tecnica

Pressacavo, filettatura metrica, grigio argento

Art. n. 2022855



Dati tecnici

Rinforzato con fibre di vetro	<input type="checkbox"/>
Privo di alogeni	<input checked="" type="checkbox"/>
Momento torcente inst.	12,00 Nm
Guarnizione multiforo	<input type="checkbox"/>
Con controdado	<input type="checkbox"/>
Antiurto	<input type="checkbox"/>
Dimensione chiave	60,00 mm
Grado di protezione	IP68
Collegamento a vite divisibile	<input type="checkbox"/>
Range di temperatura di esercizio	-20,00 - 65,00 °C
Possibilità di scarico di trazione	<input checked="" type="checkbox"/>