

# Scheda tecnica

## Collare di fissaggio 1015, con asola singola

Codice articolo: 1009036



Collare di fissaggio con asola singola, per cavi e tubi.



<b>St</b>	Acciaio
<b>G</b>	zincato galvanicamente

### Dati anagrafici

Codice articolo	1009036
Tipo	1015 6 G
Sigla 1	Collare di fissaggio
Sigla 2	con asola singola
Produttore	OBO
Dimensione	6mm
Materiale	Acciaio
Super- ficie	zincato galvanicamente
Norma per superfici	EN ISO 19598 / EN ISO 4042
Unità VK più piccola	100
Unità	Pezzo
Peso	0,385 kg
Unità di peso	kg/100 pz.
Impronta CO2 (GWP) dalla culla al cancello	0,0081 kg CO2e / 1 Pezzo

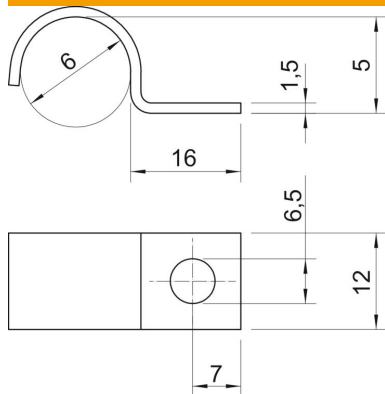
# Scheda tecnica

Collare di fissaggio 1015, con asola singola

Codice articolo: 1009036



## Misure



Lunghezza	16 mm
Larghezza	12 mm
Altezza	5 mm
Dimensione A	7 mm
Dimensione b	12 mm
Dimensione D	6 mm
Dimensione H	5 mm
Dimensione L	16 mm

## Dati tecnici

Distanza dalla parete	no
Numero dei cavi/tubi	1
Versione	linguetta singola
Tipo di fissaggio	Foro filettato
per diametro	6
Adatto in zona protezione antincendio	sì
Priva di alogeni	sì
Plastificato	no
Dimensioni foro	6,5 mm
Spessore materiale	1,5 mm
Diametro nominale	6 mm
Resistenti ai raggi UV	sì