

# Scheda tecnica

## Collare di fissaggio 1015, con asola singola

Codice articolo: 1009052



Collare di fissaggio con asola singola, per cavi e tubi.



St	Acciaio
G	zincato galvanicamente

### Dati anagrafici

Codice articolo	1009052
Tipo	1015 8 G
Sigla 1	Collare di fissaggio
Sigla 2	con asola singola
Produttore	OBO
Dimensione	8mm
Materiale	Acciaio
Super- ficie	zincato galvanicamente
Norma per superfici	EN ISO 19598 / EN ISO 4042
Unità VK più piccola	100
Unità	Pezzo
Peso	0,33 kg
Unità di peso	kg/100 pz.
Impronta CO2 (GWP) dalla culla al cancello	0,0094 kg CO2e / 1 Pezzo

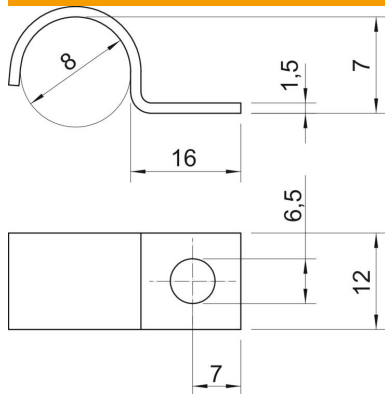
# Scheda tecnica

Collare di fissaggio 1015, con asola singola

Codice articolo: 1009052



## Misure



Lunghezza	16 mm
Larghezza	12 mm
Altezza	7 mm
Dimensione A	7 mm
Dimensione b	12 mm
Dimensione D	8 mm
Dimensione H	7 mm
Dimensione L	16 mm

## Dati tecnici

Distanza dalla parete	no
Numero dei cavi/tubi	1
Versione	linguetta singola
Tipo di fissaggio	Foro filettato
per diametro	8
Adatto in zona protezione antincendio	sì
Priva di alogeni	sì
Plastificato	no
Dimensioni foro	6,5 mm
Spessore materiale	1,5 mm
Diametro nominale	8 mm
Resistenti ai raggi UV	sì