

Scheda tecnica

Graffa di fissaggio 822 V2A

Codice articolo: 1014714



Collare di fissaggio a una linguetta per cavi e tubi



A2	Acciaio legato, INOX 1.4301
2B	non trattato, ulteriore trattamento

Dati anagrafici

Codice articolo	1014714
Tipo	822 12 A2
Sigla 1	Collare di fissaggio
Sigla 2	con asola singola
Produttore	OBO
Dimensione	12mm
Materiale	Acciaio, INOX 1.4301
Superficie	non trattato, ulteriore trattamento
Norma per superfici	
Unità VK più piccola	100
Unità	Pezzo
Peso	1,45 kg
Unità di peso	kg/100 pz.
Impronta CO2 (GWP) dalla culla al cancello	0,0793 kg CO2e / 1 Pezzo

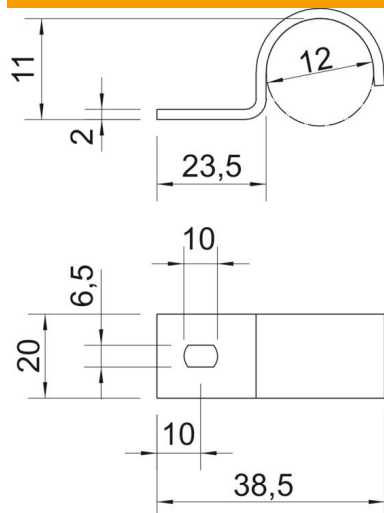
Scheda tecnica

Graffa di fissaggio 822 V2A

Codice articolo: 1014714



Misure



Dimensione A	10 mm
Dimensione b	20 mm
Dimensione D	12 mm
Dimensione H	11 mm
Dimensione L	23,5 mm
Dimensione L1	37,58 mm
Dimensione t	2 mm

Dati tecnici

Distanza dalla parete	no
Numero dei cavi/tubi	1
Versione	linguetta singola
Tipo di fissaggio per diametro	Foro filettato
Adatto in zona protezione antincendio	no
Priva di alogeni	sì
Plastificato	no
Dimensioni foro	6,5 x 10 mm
Spessore materiale	2 mm
Diametro nominale	12 mm
Resistenti ai raggi UV	sì