

Scheda tecnica

Collare di fissaggio 605, con asola doppia, alluminio

Codice articolo: 1017997



Collare di fissaggio a due linguette 63 mm



Alu Alluminio

Dati anagrafici

Codice articolo	1017997
Tipo	605 63 ALU
Sigla 1	Collare di fissaggio
Sigla 2	con asola doppia
Produttore	OBO
Dimensione	63mm
Materiale	Alluminio
Unità VK più piccola	25
Unità	Pezzo
Peso	1,26 kg
Unità di peso	kg/100 pz.
Impronta CO2 (GWP) dalla culla al cancello	0,1816 kg CO2e / 1 Pezzo

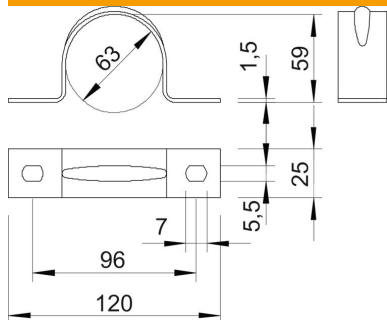
Scheda tecnica

Collare di fissaggio 605, con asola doppia, alluminio



Codice articolo: 1017997

Misure



Lunghezza	120 mm
Larghezza	25 mm
Altezza	59 mm
Dimensione A	120 mm
Dimensione B	96 mm
Dimensione b	25 mm
Dimensione D	63 mm
Dimensione d	5,5 mm
Dimensione e	7 mm
Dimensione	59 mm
H	
Dimensione t	1,5 mm

Dati tecnici

Distanza dalla parete	no
Numero dei cavi/tubi	1
Versione	a due linguette
Tipo di fissaggio	Foro filettato
per diametro	63
Adatto in zona protezione antincendio	no
Priva di alogeni	sì
Plastificato	no
Dimensioni foro	5,5 x 7 mm
Spessore materiale	1,5 mm
Diametro nominale	63 mm
Capacità D max	63 mm
Capacità D min.	63 mm
Resistenti ai raggi UV	sì