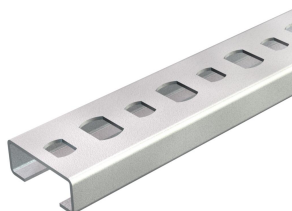


Scheda tecnica

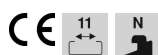
Profilato CL2008, scanalatura 11 mm, asolato

Codice articolo: 1106627



Profilato C leggero per la posa dei cavi, in combinazione con morsetti scorrevoli o staffe reggicavo con base a N. Utilizzabile anche nella costruzione di quadri elettrici.

Profilato con larghezza delle scanalature compresa tra 11 e 12 mm.



St

Acciaio

FS

zincato in continuo

Dati anagrafici

Codice articolo	1106627
Tipo	CL2008P2000FS
Sigla 1	Profilato a C
Sigla 2	asolato, scanalatura 11mm
Produttore	OBO
Dimensione	2000x20x8
Materiale	Acciaio
Superficie	zincato in continuo
Norma per superfici	DIN EN 10346
Unità VK più piccola	2
Unità	Metro
Peso	20 kg
Unità di peso	kg/100 m
Impronta CO2 (GWP) dalla culla al cancello	0,5147 kg CO2e / 1 Metro

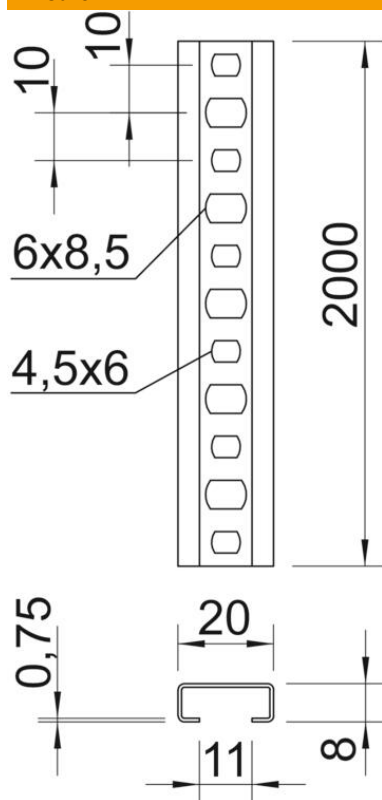
Scheda tecnica

Profilato CL2008, scanalatura 11 mm, asolato

Codice articolo: 1106627



Misure



Lunghezza	2.000 mm
Larghezza	20 mm
Altezza	8 mm
Dimensione L	2.000 mm

Dati tecnici

Separabile	no
Tipo della foratura	Forato sul retro
Versione	Profilo semplice
Distanza da centro foro	10 mm
Fascio	50 m
Mantenimento funzionale	no
Spessore materiale	0,75 mm
Con foratura	sì
Con dentatura	no
Forma del profilato	Profilato a C
Larghezza asola	11 mm
Valore statico A	0,24 cm ²
Valore statico Iy	0,02 cm ⁴
Valore statico Iz	0,17 cm ⁴
Valore statico Wy	0,05 cm ³
Valore statico Wz	0,17 cm ³