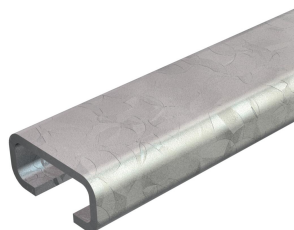


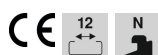
Scheda tecnica

Profilato CL2712, scanalatura 12 mm, FT, non forato

Codice articolo: 1109022



Profilato C leggero per la posa dei cavi, in combinazione con morsetti scorrevoli o staffe reggicavo con base a N. Utilizzabile anche nella costruzione di quadri elettrici.



St Acciaio

FT zincato a caldo per immersione

Dati anagrafici

Codice articolo	1109022
Tipo	CL2712UP2000FT
Sigla 1	Profilato a C
Sigla 2	non asolato, scanalatura 12mm
Produttore	OBO
Dimensione	2000x27x12,5
Materiale	Acciaio
Superficie	zincato a caldo per immersione
Norma per superfici	DIN EN ISO 1461
Unità VK più piccola	2
Unità	Metro
Peso	90 kg
Unità di peso	kg/100 m
Impronta CO2 (GWP) dalla culla al cancello	1,8227 kg CO2e / 1 Metro

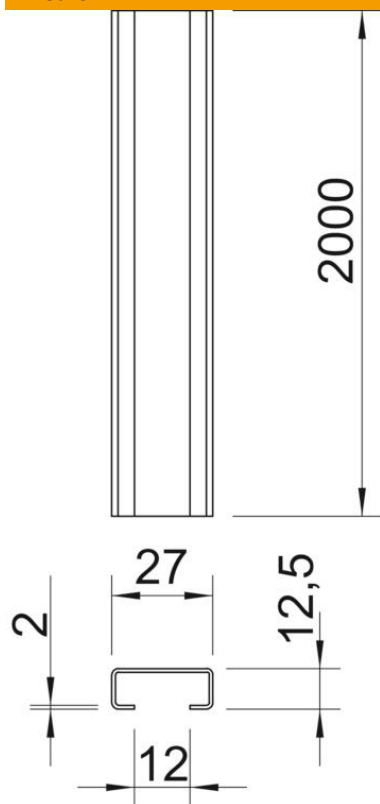
Scheda tecnica

Profilato CL2712, scanalatura 12 mm, FT, non forato

Codice articolo: 1109022



Misure



Lunghezza	2.000 mm
Larghezza	27 mm
Altezza	12,5 mm
Dimensione L	2.000 mm

Dati tecnici

Separabile	no
Tipo della foratura	senza
Versione	Profilo semplice
Fascio	20 m
Mantenimento funzionale	no
Spessore materiale	2 mm
Con foratura	no
Con dentatura	no
Forma del profilato	Profilato a C
Larghezza asola	12 mm
Valore statico A	1,08 cm ²
Valore statico Iz	0,98 cm ⁴