

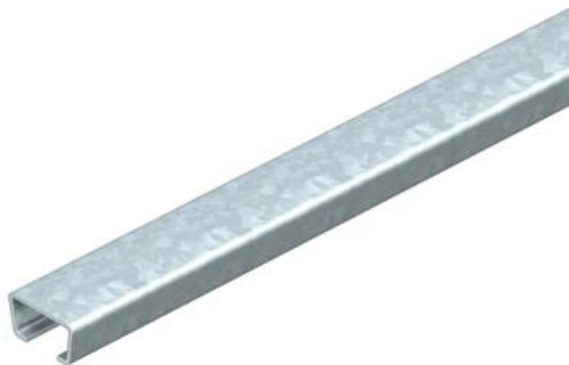
Scheda tecnica

Profilato AMS3518, scanalatura 16,5 mm, FS, non asolato

Codice articolo: 1112120



Profilato C centrale per la posa dei cavi, in unione con la staffa reggicavo con base a testa di martello. Utilizzabile anche come supporto di sospensione per sistemi di passerelle portacavi.



St Acciaio

FS zincato in continuo

Dati anagrafici

Codice articolo	1112120
Tipo	AMS3518UP2000FS
Sigla 1	Profilato a C
Sigla 2	non asolato, scanalat. 16,5mm
Produttore	OBO
Dimensione	2000x35x18
Materiale	Acciaio
Superficie	zincato in continuo
Norma per superfici	DIN EN 10346
Unità VK più piccola	2
Unità	Metro
Peso	116 kg
Unità di peso	kg/100 m
Impronta CO2 (GWP) dalla culla al cancello	2,6136 kg CO2e / 1 Metro

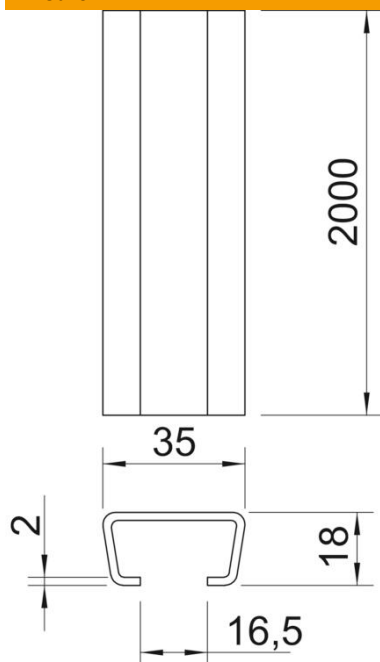
Scheda tecnica

Profilato AMS3518, scanalatura 16,5 mm, FS, non asolato

Codice articolo: 1112120



Misure



Lunghezza	2.000 mm
Larghezza	35 mm
Altezza	18 mm
Dimensione L	2.000 mm

Dati tecnici

Separabile	no
Tipo della foratura	senza
Versione	Profilo semplice
Fascio	20 m
Mantenimento funzionale	no
Spessore materiale	2 mm
Con foratura	no
Con dentatura	no
Forma del profilato	Profilato a C
Larghezza asola	16,5 mm
Valore statico A	1,48 cm ²
Valore statico Iy	0,6 cm ⁴
Valore statico Iz	2,33 cm ⁴
Valore statico Wy	0,54 cm ³
Valore statico Wz	1,33 cm ³