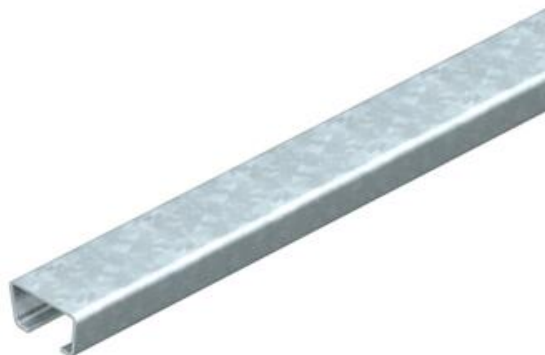


Scheda tecnica

Profilato AML3518, scanalatura 16,5 mm, FT, non asolato

Codice articolo: 1118129



Profilato C centrale per la posa dei cavi, in unione con la staffa reggicavo con base a testa di martello. Utilizzabile anche come supporto di sospensione per sistemi di passerelle portacavi.



St	Acciaio
FT	zincato a caldo per immersione

Dati anagrafici

Codice articolo	1118129
Tipo	AML3518UP2000FT
Sigla 1	Profilato a C
Sigla 2	non asolato, scanalat. 16,5mm
Produttore	OBO
Dimensione	2000x35x18
Materiale	Acciaio
Superficie	zincato a caldo per immersione
Norma per superfici	DIN EN ISO 1461
Unità VK più piccola	2
Unità	Metro
Peso	89,4 kg
Unità di peso	kg/100 m
Impronta CO2 (GWP) dalla culla al cancello	1,9994 kg CO2e / 1 Metro

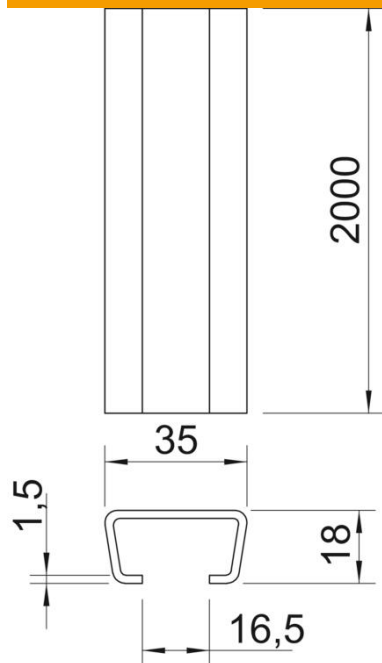
Scheda tecnica

Profilato AML3518, scanalatura 16,5 mm, FT, non asolato

Codice articolo: 1118129



Misure



Lunghezza	2.000 mm
Larghezza	35 mm
Altezza	18 mm
Dimensione L	2.000 mm

Dati tecnici

Separabile	no
Tipo della foratura	senza
Versione	Profilo semplice
Fascio	20 m
Mantenimento funzionale	no
Spessore materiale	1,5 mm
Con foratura	no
Con dentatura	no
Forma del profilato	Profilato a C
Larghezza asola	16,5 mm
Valore statico A	1,14 cm ²
Valore statico I _y	0,49 cm ⁴
Valore statico I _z	0,85 cm ⁴
Valore statico W _y	0,44 cm ³
Valore statico W _z	1,05 cm ³