

Scheda tecnica

Supporto parete, pavimento e soffitto con 3 fori FT

Codice articolo: 1123191



Il supporto parete, pavimento o soffitto può essere utilizzato in maniera ideale come mensola per il montaggio a parete, pavimento e soffitto.

Adatto anche per strutture dei montanti e telai in unione ai profilati di montaggio MS 4141.



St

Acciaio

FT

zincato a caldo per immersione

Dati anagrafici

| | |
|--|--------------------------------|
| Codice articolo | 1123191 |
| Tipo | WBDHE 41 FT |
| Sigla 1 | Supporto a parete |
| Sigla 2 | combinazione MS 41 |
| Produttore | OBO |
| Dimensione | 134x110x102 |
| Materiale | Acciaio |
| Superficie | zincato a caldo per immersione |
| Norma per superfici | DIN EN ISO 1461 |
| Unità VK più piccola | 10 |
| Unità | Pezzo |
| Peso | 73 kg |
| Unità di peso | kg/100 pz. |
| Impronta CO2 (GWP) dalla culla al cancello | 2,0185 kg CO2e / 1 Pezzo |

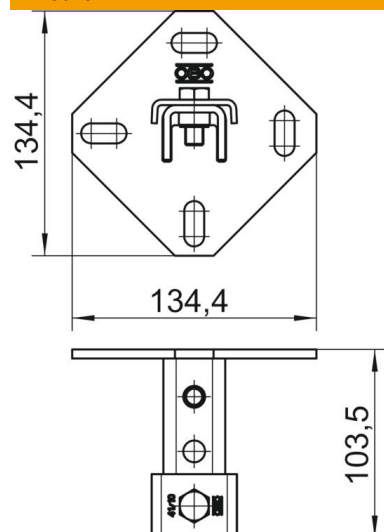
Scheda tecnica

Supporto parete, pavimento e soffitto con 3 fori FT

Codice articolo: 1123191



Misure



| | |
|-----------|--------|
| Lunghezza | 102 mm |
| Larghezza | 134 mm |
| Altezza | 110 mm |

Dati tecnici

| | |
|---------------------|----------------------|
| Versione | forato |
| Dimensioni foro | 25 x 11 mm |
| Spessore materiale | 5 mm |
| Forma del profilato | Profilato a C |
| Larghezza asola | 22 mm |
| Valore statico A | 2,97 cm ² |
| Valore statico Iy | 6,05 cm ⁴ |
| Valore statico Iz | 9,01 cm ⁴ |
| Valore statico Wy | 2,91 cm ³ |
| Valore statico Wz | 4,4 cm ³ |