

Scheda tecnica

Bullone con testa a martello ZL

Codice articolo: 1148230



Bullone con testa a martello per l'impiego con profilati MS5030



St Acciaio

ZL Lamella di zinco

Dati anagrafici

| | |
|--|--------------------------|
| Codice articolo | 1148230 |
| Tipo | MS50HB M12x60 ZL |
| Sigla 1 | Bullone testa a martello |
| Sigla 2 | per profilato MS5030 |
| Produttore | OBO |
| Dimensione | M12x60mm |
| Materiale | Acciaio |
| Superficie | Lamella di zinco |
| Norma per superfici | |
| Unità VK più piccola | 25 |
| Unità | Pezzo |
| Peso | 11,65 kg |
| Unità di peso | kg/100 pz. |
| Impronta CO2 (GWP) dalla culla al cancello | 0,2981 kg CO2e / 1 Pezzo |

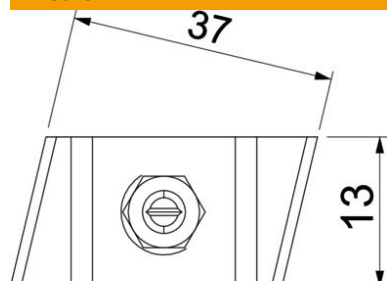
Scheda tecnica

Bullone con testa a martello ZL

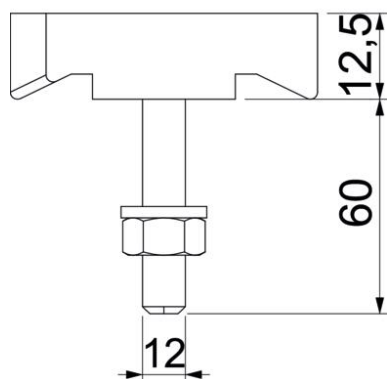
Codice articolo: 1148230



Misure



| | |
|-----------|---------|
| Lunghezza | 43,3 mm |
| Larghezza | 13 mm |
| Altezza | 10 mm |



Dati tecnici

| | |
|-----------------------------------|----------|
| Adatto per profilato di montaggio | sì |
| Filettatura | M12x60mm |
| Filettatura metrica | 12 |